

Sawa®



RAF NAR

KORKI PNEUMATYCZNE DLA PRZEMYSŁU  
ORAZ ZAKŁADÓW WOD-KAN

## 1. KORKI PNEUMATYCZNE DO BLOKOWANIA RUR 3

1.1 Korki do małych średnic typu PLUGY oraz PLUGSY	4
1.2 Korki wielowymiarowe typu PLUGY GC	6
1.3 Korki wielowymiarowe typu PLUGY G oraz PLUGY GM	7
1.4 Zestaw do testowania przydomowych instalacji	8
1.5 Korki wielowymiarowe typu PLUGY oraz PLUGSY do większych średnic	10
1.6 Rękawy ochronne	12
1.7 Korki w kształcie jajowym typu PLUGY oraz PLUGSY	13
1.8 Specjalistyczne korki typu HPF	14
1.9 Korki w kształcie poduszki typu PLUGY oraz PLUGSY	16
1.10 Korki w dużych rozmiarach z większym przepływem typ PLUGSY VP	18
1.11 Korki do blokowania studzienek oraz wpustów	20
1.12 Korki wysokociśnieniowe typu PLUGY HP 6 bar oraz 12 bar	21
1.13 Korki wysokociśnieniowe typu PLUGY HP 30 bar	22
1.14 Korki stożkowe	23

## 2. WIELOWYMIAROWE PAKERY PNEUMATYCZNE 24

2.1 Elastyczne pakery	25
2.2 Pakery długie	27
2.3 Pakery do przyłączy	29
2.4 Pakery typu HP-T90°	31
2.5 Pakery krótkie	32



RAF S.C.  
TECHNOLOGIE DO EKSPLOATACJI SIECI WOD-KAN  
Ul. Komorowicka 39-41  
43-365 Bielsko-Biała  
woj. śląskie  
tel. +48 33 815 50 19  
fax. +48 33 815 50 19  
email: [biuro@rafnar.pl](mailto:biuro@rafnar.pl)  
[www.rafnar.pl](http://www.rafnar.pl)



# KORKI PNEUMATYCZNE DO BLOKOWANIA RUR

# 1

Korki pneumatyczne SAVA produkowane są z mieszanki naturalnych oraz syntetycznych komponentów, które mieszane są na terenie naszego zakładu produkcyjnego pod baczny nadzorem doświadczonego sztabu inżynierów, zgodnie ze standardami ISO. Ciągłe unowocześnianie struktury, a także nieustanne prace Działu Badań i Rozwoju sprawia, że oferowane przez nas produkty cechuje najwyższa jakość. Produkty firmy Savatech mogą być stosowane w każdego rodzaju kanałach, dzięki właściwościom antypoślizgowym, doskonałej szczelności oraz kompresji, a także bardzo wysokiej rozciągliwości.

Wysocze wykwalifikowana kadra pracownicza, posiadająca wieloletnie doświadczenie w produkcji, pracuje pod nadzorem inżynierów na wspólny sukces firmy Savatech, dostarczając Państwu produkty najwyższej jakości.

Wszystkie produkty są poddawane testom przez dział kontroli jakości, tak aby dostarczać na rynek produkty najwyższej klasy światowej. Proces produkcyjny jest zestandaryzowany w taki sposób, by wykwalifikowana załoga wytwarzała finalny produkt odpowiadający wymogom jakościowym.



POSTĘPUJ  
WG INSTRUKCJI



UŻYWAJ  
ODZIEŻY OCHRONNEJ



STOSUJ ZGODNIE  
Z PRZEZNACZENIEM



UŻYWAJ  
WYMAGANEGO CIŚNIENIA

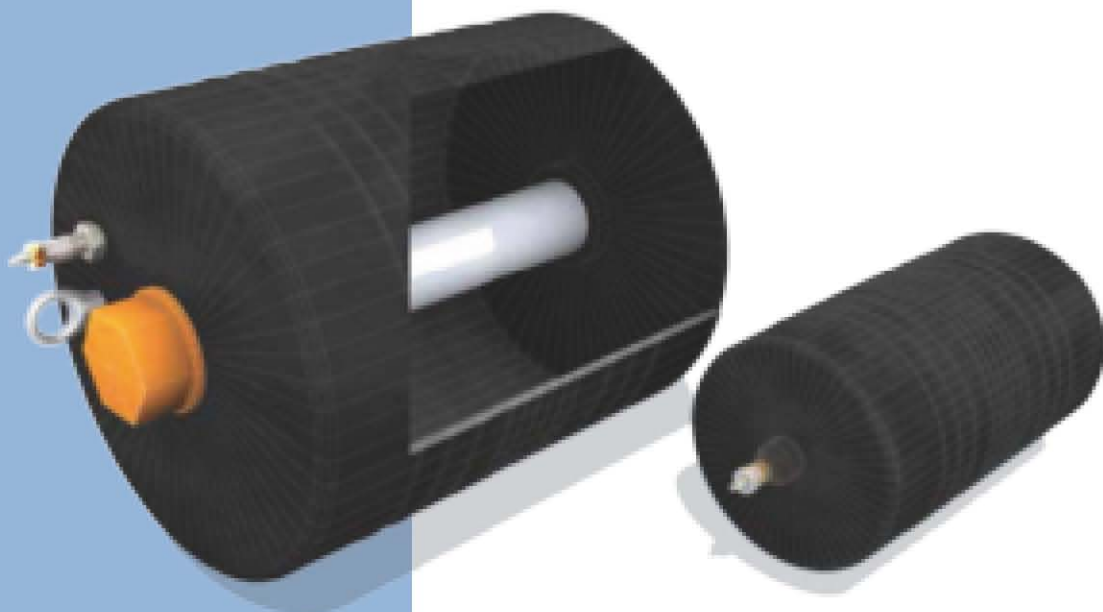
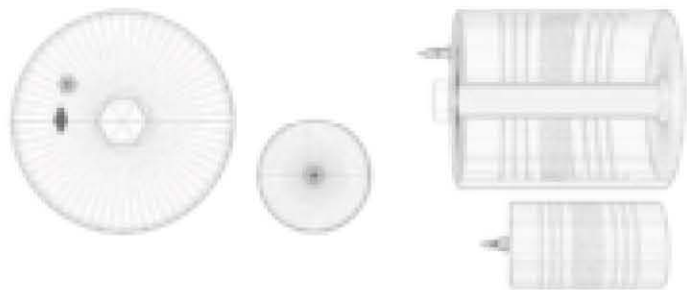


WYCZYŚĆ MIEJSCE  
PRZED UŻYCIEM KORKA



# KORKI DO MAŁYCH ŚREDNIC TYPU PLUGY ( BEZ PRZEŁYWU) ORAZ PLUGSY ( Z PRZEŁYWEM)

1.1



4

Korki o małych rozmiarach, typu PLUGY oraz typu PLUGSY mogą być stosowane we wszystkich rodzajach kanałów. Dzięki swoim uszczelniającym właściwościom oraz elastycznej strukturze korki te idealnie sprawdzają się w średnicach DN20 – DN300mm.

Korki z przepływem oraz bez przepływu w rozmiarach do DN200mm wyposażone są w wentyle samochodowe fabrycznie zawulkanizowane w korek. Korki typu PLUGSY ( z przepływem) posiadają gwintowaną rurę. Przytwierdzony na stałe uchwyt służy do unoszenia bądź opuszczania korka przy pomocy podnośnika łańcuchowego lub linowego.



DOSTĘPNE W WERSJI OLEJODPORNEJ



PRZEZNACZONY DO ŚREDNIC DN20-DN300mm



KRÓTKIE I BARDZO ŁATWE W INSTALOWANIU



78904  
Wąż zasilający  
Ø6mm, L - 2m,  
Waga - 0,2kg



78905  
Wąż zasilający  
Ø6mm, L - 2m,  
Waga - 0,5kg



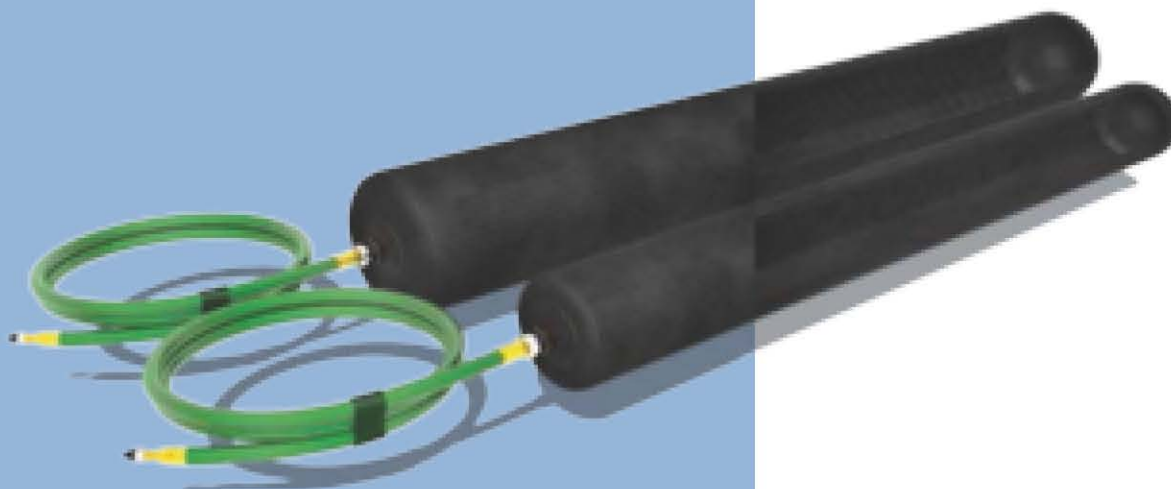
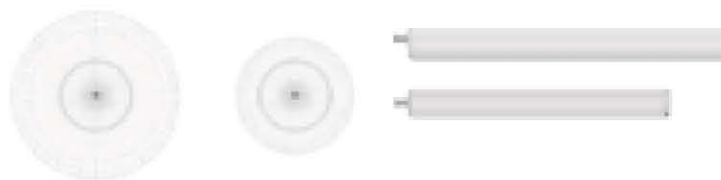
60010  
Pompka ręczna





# WIELOWYMIAROWE DŁUGIE KORKI TYP PLUGY DC

## 1.2



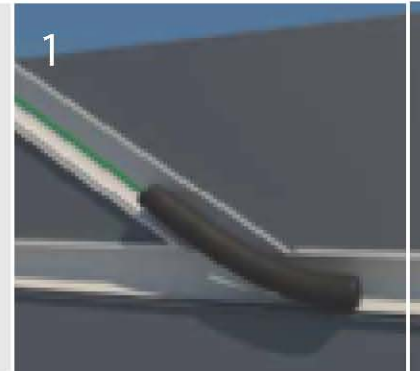
6

Długie korki typu PLUGY DC zostały skonstruowane tak, by w prosty sposób można je było umieszczać w przyłączach z głównymi przewodami. Korki zabezpieczają zarówno przyłącze jak i główny przewód bardzo szczelnie. Tego typu korki idealnie nadają się do prób szczelności wykonywanych zarówno powietrzem jak i wodą. Korki długie wyposażone są w wąż o długości 1m, łańcuch oraz uchwyt.

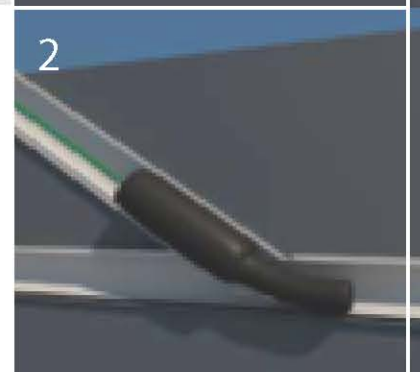
### INSTRUKCJA OBSŁUGI

1. Ustawić korek w miejscu przyłącza
2. W pierwszej fazie pompowana jest górna część korka
3. W drugiej fazie pompowana jest pozostała część korka, która kompletnie odcina przepływ

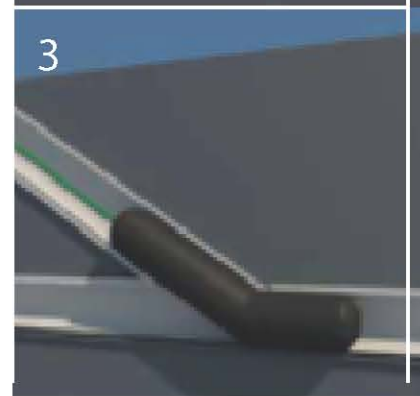
1



2



3



### KORKI ZAMYKAJĄCE BEZ PRZEPŁYWU – PLUGY DC

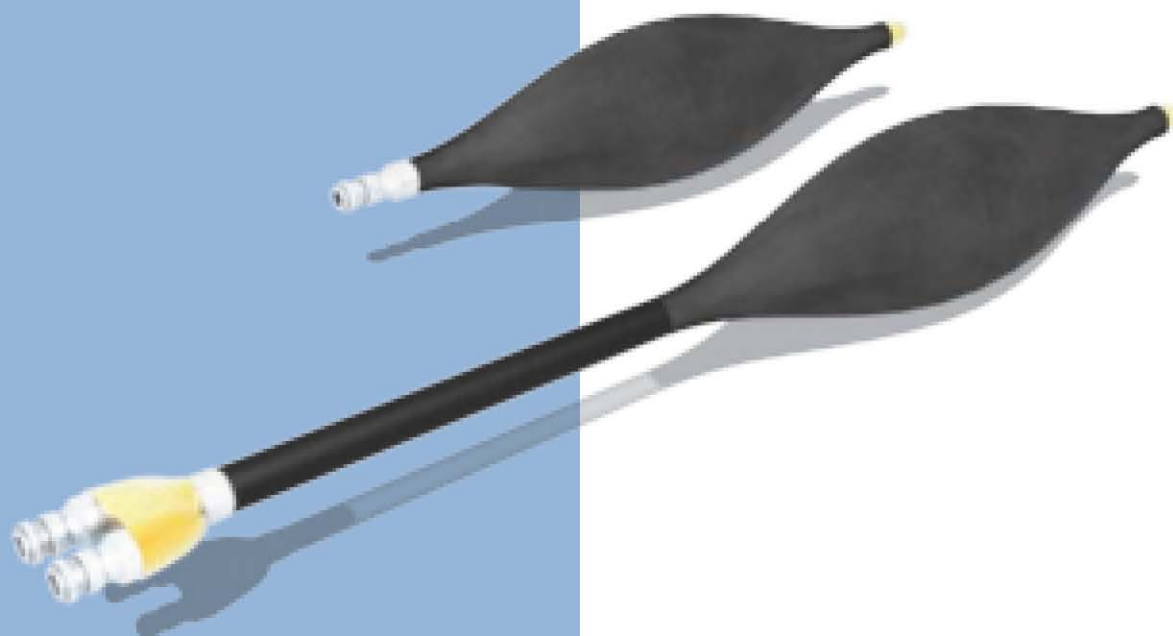
Nr Art.	Rozmiar korka	Średnica robocza		Wymagane ciśnienie (bar)	Korek nienapompowany		Długość całkowita (mm)	Waga całkowita (kg)	Uchwyt oczkowy	Zawór napelniający
		Min średnica (mm)	Max średnica (mm)		Średnica (mm)	Długość robocza (mm)				
60073	50-75	50	75	2.5	40	490	550	0.7	BRAK	TR 15
60074	75-100	75	100	2.5	60	550	610	1.2	BRAK	TR 15
60075	100-150	100	150	2.5	80	750	810	1.8	BRAK	TR 15
60076	150	150	150	2.5	100	730	790	2.6	BRAK	TR 15

### CIŚNIENIE ZWROTNE (bar) mierzone w suchej metalowej rurze

Rodzaj korka	Średnica korka (mm)			
	50	75	100	150
50-75	2.2	2		
75-100		2.1	1.9	
100-150			2	1.8
150				1.9

# WIELOWYMIAROWE KORKI TYP PLUGY G ORAZ TYP PLUGSY GM

## 1.3



Wielowymiarowe korki Sava typu PLUGY G oraz typu PLUGSY GM zostały skonstruowane z myślą o próbach szczelności oraz zamykaniu przewodów w środowisku wodnym lub gazowym o bardzo niewielkim wlocie. Wszystkie metalowe elementy wykonane zostały ze stali nierdzewnej oraz nieiskrzącej. Innowacyjna i bardzo elastyczna konstrukcja ułatwia umiejscawianie korków w miejscu przeznaczenia, zachowując jednocześnie swoje właściwości w zakresie ciśnienia zwrotnego oraz wytrzymałości urządzenia.



IDEALNE  
DO PRZEWODÓW  
O NIEWIELKICH  
WLOTACH

7

### KORKI ZAMYKAJĄCE BEZ PRZEPŁYWU – PLUGY G

Nr Art.	Rozmiar korka	Średnica robocza		Wymagane ciśnienie (bar)	Max. ciśnienie zwrotne (bar)	Korek nienapompowany		Średnice wlotu (mm)	Waga całkowita (kg)	Rozmiar zaworu
		Min średnica (mm)	Max średnica (mm)			Średnica (mm)	Długość (mm)			
511807	50-80	45	80	3	1	45	280	35	0.29	R 1/4"
511808	80-130	75	130	2.5	1	76	360	40	0.37	R 1/4"
511809	100-160	100	160	2	1	98	420	45	0.56	R 3/8"
511810	150-210	145	210	2	1	140	510	50	0.78	R 3/8"
511811	200-315	200	315	2	1	200	730	70	1.25	R 3/8"
519420	315-500	315	500	1.5	0.8	315	950	90	1.45	R 3/8"

### KORKI ZAMYKAJĄCE Z PRZEPŁYWEM – PLUGSY GM

Nr Art.	Rozmiar korka	Średnica robocza		Wymagane ciśnienie (bar)	Max. ciśnienie zwrotne (bar)	Korek nienapompowany		Średnice wlotu (mm)	Waga całkowita (kg)	Rozmiar zaworu	Średnica przepływu (żeńska)(mm)
		Min średnica (mm)	Max średnica (mm)			Średnica (mm)	Długość (mm)				
511812	50-80	45	80	3	1	45	490	35	0.71	R 1/4"	5
511813	80-130	75	130	2.5	1	76	570	40	0.79	R 1/4"	5
511814	100-160	100	160	2	1	98	645	45	1.01	R 3/8"	7
511815	150-210	145	210	2	1	140	760	50	1.22	R 3/8"	7
511816	200-315	200	315	2	1	200	1060	70	1.72	R 3/8"	7
519421	315-500	315	500	1.5	0.8	315	1280	90	1.9	R 3/8"	7

# KOMPLET KORKÓW DO TESTOWANIA PRZYŁĄCZY DOMOWYCH

## 1.4



8

Korki te służą do testowania szczelności instalacji wodociągowych i kanalizacyjnych powietrzem lub wodą zgodnie z normą DIN EN 1610. Korki są proste w obsłudze, a praca może być wykonana przez jeden otwór wlotowy. Obsługa oraz pompowanie tych korków przebiega niezależnie. Korki wykonane są z mieszanki gumy naturalnej oraz syntetycznej, która jest odporna na wysokie ciśnienie wsteczne oraz deformacje. Materiały użyte do produkcji nie ulegają korozji.

### ZALETY:

- Jednoczesne pompowanie obydwu korków
- Mały/krótki/kompaktowy korek z przepływem z różnokolorowymi węzami
- Bardzo lekka konstrukcja korka
- Bardzo szczelnie zamykający korek
- Bardzo poręczne i proste odpowietrzenie
- Bardzo elastyczne pręty, Dł. 10m
- Lekka i poręczna wodoodporna walizka do przenoszenia kompletu



JEDNOCZESNE  
POMPOWANIE  
OBYDWU KORKÓW



ŁATWY  
W TRANSPORCIE  
I UŻYTKOWANIU



WYSOKA JAKOŚĆ  
MATERIAŁÓW

## KOMPLET DO TESTOWANIA DOMOWYCH PRZYŁĄCZY – DANE TECHNICZNE

Nr Art.	Średnica robocza	Size usage range		Wymagane ciśnienie (bar)	Max. ciśnienie zwrotne (bar)	Korek nienapompowany		Średnica wlotu (mm)	Waga Całkowita (kg)
		Min średnica (mm)	Max średnica (mm)			Średnica (mm)	Długość (mm)		
562158	Plugsy 100-150	100	150	2.5	0.2	80	160	100	1.5
564063	Plugsy 100-150	100	150	2.5	1	98	420	100	0.6
562159	Plugsy 150-210	150	210	2.5	0.2	120	180	150	2.9
564064	Plugsy 150-210	150	210	2.5	1	140	510	150	0.8





567429

Złącze do testów z powietrzem



562160

Duża walizka do przenoszenia



566529

Mała walizka do przenoszenia



565089

Rura zabezpieczająca wpychane pręty



547164

Pręty wpychane typu HC L-0,5m



547165

Pręty wpychane typu HC L- 1m



547166

Pręty wpychane typu HC L- 2m



562157

Lina  
Ø 3mm; 10m



563535

Odpowietrznik



564061

Złączka sprężynowa



562151

Zawór kulowy GEKA



562150

Trójnik GEKA



562152

Wąż wodny  
Ø 13mm; 5m



562153

Wąż zasilający  
Ø 8mm; 3m



563381

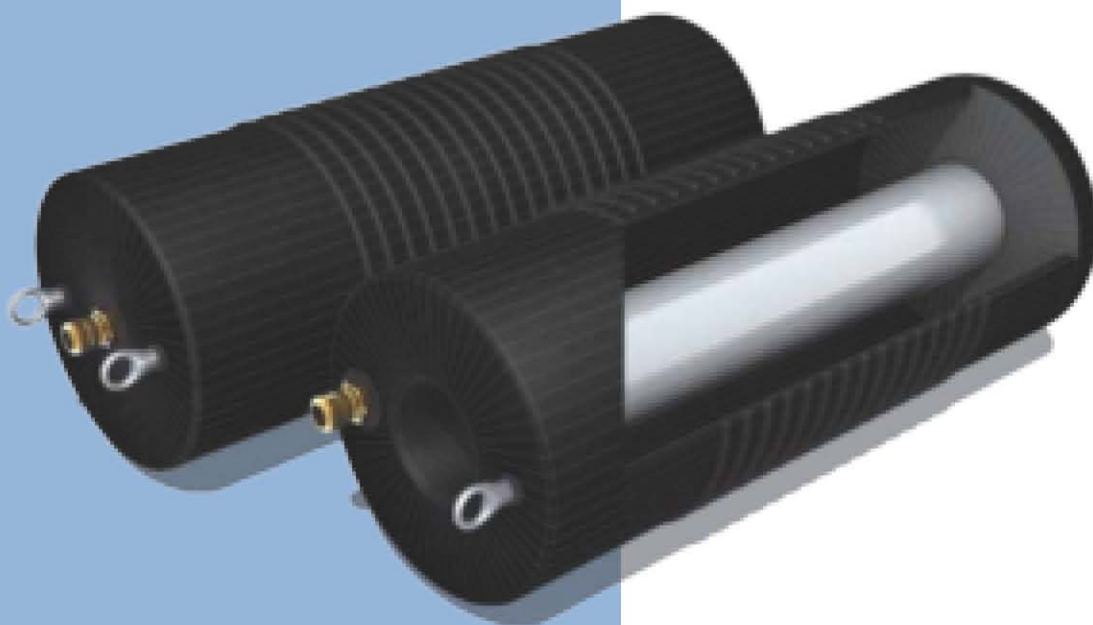
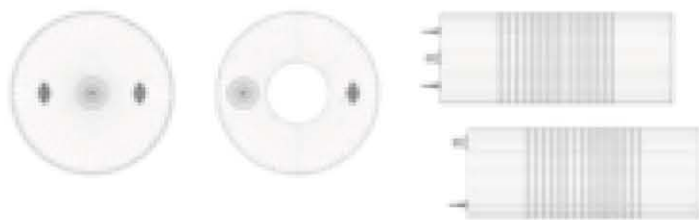
Manometr  
2,5 bar





# WIELOWYMIAROWE KORKI DO DUŻYCH ŚREDNIC TYPU PLUGY ORAZ TYPU PLUGSY

1.5



10

## NAJCZĘŚCIEJ STOSOWANE PRZEZ FIRMY WOD-KAN

Kształt zapewniający stabilne utrzymywanie się w rurze, odpowiednio dobrana mieszanka gumy, wzmocnienie Rayon-Kevlar, odpowiednia długość, doskonałe właściwości uszczelniające, lekkość, nie ulegające korozji części, szeroka gama rozmiarów oraz gwarancja bezpieczeństwa podczas pracy, to cechy wspólne korków SAVA.

Wszystkie korki wyposażone są w szybko-złącza do pompowania, przy czym większe rozmiary mają zainstalowane dwa szybko-złącza. Rozmiar oraz ilość śrub oczkowych zależy od rozmiaru korka. Korki mogą być wprowadzane do rur poprzez studzienki DN 600, a ze względu na swą elastyczność mogą być z łatwością zginane pod kątem 90°.



ZAKRES ŚREDNIC  
DN40-DN1800



DOSTĘPNE WERSJE  
OLEJODPORNE



DO PRÓB  
SZCZELNOŚCI  
PRZY UŻYCIU WODY  
ORAZ POWIETRZA

60958

Lina  
do podnoszenia 10m,  
Waga-1,85kg



60450

Adapter  
do testów  
powietrzem R1  
Waga 0,6kg



60449

Adapter  
do testów  
powietrzem R2  
Waga 0,5kg



60310

Wskaźnik  
ciśnienia  
z zaworem  
kulowym 2.5 bar



71248

Wąż zasilający  
- ø8; 10m;  
niebieski; 1,2kg





## KORKI ZAMYKAJACE BEZ PRZEPŁYWU - PLUGY

Nr Art.	Typ Korka EU	Średnica robocza		Wymagane ciśnienie (bar)	Korek nienapompowany		Waga (kg)	Uchwyt oczkowy	Zawór
		Min średnica (mm)	Max średnica (mm)		Średnica (mm)	Długość (mm)		Rozmiar śruby	Długość gwintu
519423	40-70	40	70	2.5	35	160	0.2	BRAK	R 1/4"
519424	70-150	70	150	2.5	68	300	0.4	BRAK	R 1/4"
60417	100-200	100	200	2.5	92	500	1.35	M6	R 1/4"
526850	150-200	150	200	2.5	142	350	1.85	M8	R 1/4"
60418	150-300	150	300	2.5	142	540	2.6	M8	R 1/4"
60419	200-400	200	400	2.5	192	600	3.6	M8	R 1/4"
60599	300-525	300	525	2.5	272	630	6.8	M8	R 1/4"
60422	350-600	350	600	2.5	322	830	9.8	M10	R 1/4"
60606	375-750	375	750	2.5	342	1050	11.9	M10	R 1/4"
60453	500-800	500	800	2.5	472	1150	19.5	M10	R 1/4"
60425	500-1000	500	1000	1.5	472	1150	19.5	M10	R 1/4"
523941	600-1200	600	1200	1.5	574	1450	38	M10	2 x R 3/8"
78959	750-1500	750	1500	1	600	2300	75	M10	2 x R 1/4"
535881	800-1800	800	1800	1	600	3000	106	M10	2 x R 1/4"

## KORKI ZAMYKAJACE Z PRZEPŁYWEM - PLUGSY

Nr Art.	Typ Korka EU	Średnica robocza		Wymagane ciśnienie (bar)	Korek nienapompowany		Waga (kg)	Uchwyt oczkowy	Zawór	Średnica przepływu (żeńska)
		Min średnica (mm)	Max średnica (mm)		Średnica (mm)	Długość (mm)		Rozmiar śruby	Długość gwintu	
526849	70-150	70	150	2.5	68	300	1.7	BRAK	R 1/4"	1/2"
60429	100-200	100	200	2.5	92	500	2.7	M6	R 1/4"	1"
526851	150-200	150	200	2.5	142	350	3.3	M8	R 1/4"	1"
60432	150-300	150	300	2.5	142	540	4.3	M8	R 1/4"	1"
60434	200-400	200	400	2.5	192	600	7	M8	R 1/4"	2"
60630	300-525	300	525	2.5	272	630	12	M8	R 1/4"	2"
60440	350-600	350	600	2.5	322	830	16	M10	R 1/4"	2"
60632	375-750	375	750	2.5	342	1050	19.7	M10	R 1/4"	2"
60454	500-800	500	800	2.5	472	1150	32.5	M10	R 1/4"	2"
60442	500-1000	500	1000	1.5	472	1150	32.5	M10	R 1/4"	2"
523942	600-1200	600	1200	1.5	574	1450	55.5	M10	2 x R 3/8"	4"/6"/8"
78960	750-1500	750	1500	1	600	2300	91	M10	2 x R 1/2"	4"/6"/8"
535882	800-1800	800	1800	1	600	3000	117	M10	2 x R 1/2"	4"/6"/8"

11

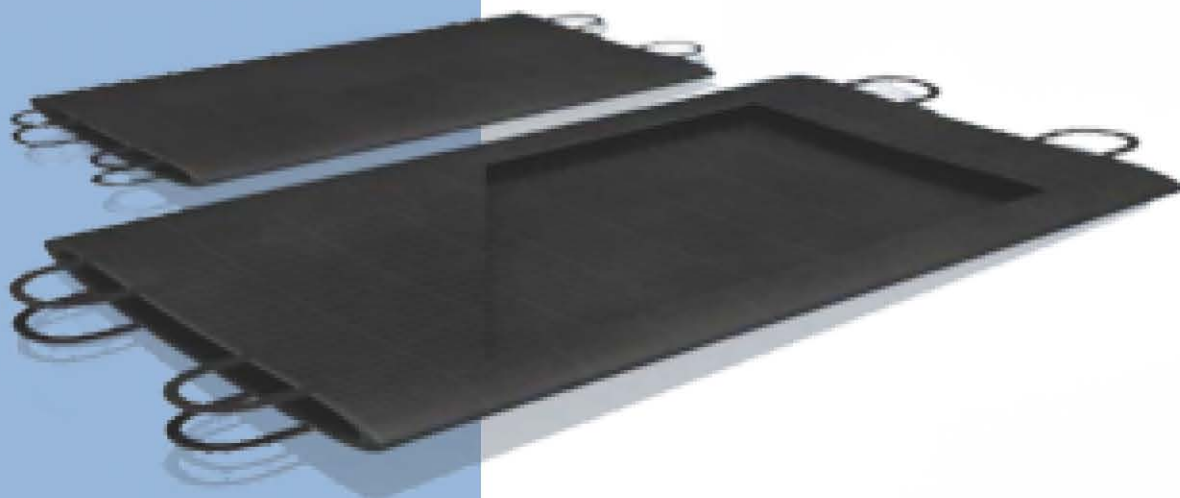
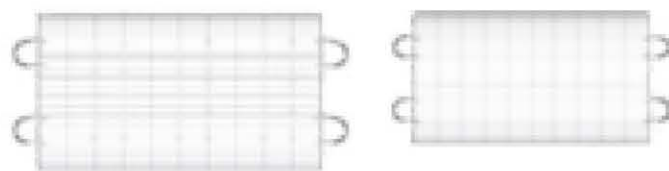
## CIŚNIENIE ZWROTNE (bar) mierzone w suchej metalowej rurze – Korki PLUGY, Korki PLUGSY

Rodzaj korka	Średnica korka (mm)																				
	40	70	100	150	200	250	300	350	400	500	600	800	1000	1200	1300	1400	1500	1600	1700	1800	
Korki Plugy, Plugsy																					
40-70	2	1.2																			
70-150		2.2	1.7	1.3																	
100-200			2.2	1.7	1.3																
150-200				2	1.5																
150-300				2.2	2	1.4	1.2														
200-400					2.2	2	1.7	1.5	1.2												
300-525							2	1.7	1.5	1.2											
350-600								2.1	1.9	1.6	1.3										
375-750									2	1.7	1.4										
500-800										1.8	1.4	1.1									
500-1000										1	0.8	0.6	0.5								
600-1200											1	0.7	0.6	0.5							
750-1500												1	0.9	0.8	0.7	0.6	0.5				
800-1800													1	1	0.9	0.8	0.7	0.6	0.5	0.5	0.4



# KOŁNIERZE OCHRONNE

# 1.6



12

Kołnierze ochronne marki Sava zabezpieczają zewnętrzną powierzchnię korków przed rozcięciami oraz zmniejszają możliwość uszkodzenia korków poprzez ostre krawędzie w uszkodzonych kanałach. Kołnierze te w żaden sposób nie wpływają na działanie korka zabezpieczającego przewód przed ciśnieniem wstecznym. Kołnierze przedłużają żywotność korków i zdecydowanie zaleca się ich używanie podmiotom często używającym korków. Rozmiary kołnierzy są zestandaryzowane z rozmiarami korków. Uchwyty po obu stronach ułatwiają nakładanie i zsuwanie kołnierza z korka.



DODATKOWA  
OCHRONA  
PRZED ZNISZCZENIEM



DOSTĘPNE  
W RÓŻNYCH  
ROZMIARACH



DOSTĘPNE TAKŻE  
WERSJE  
OLEJODPORNE



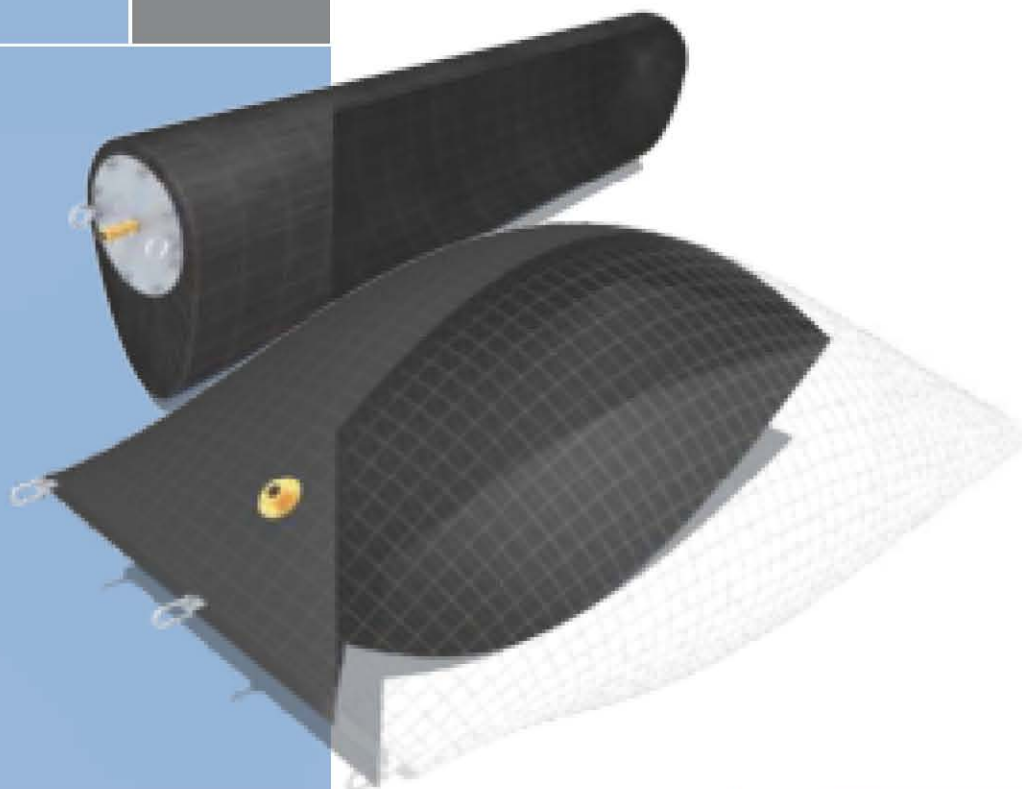
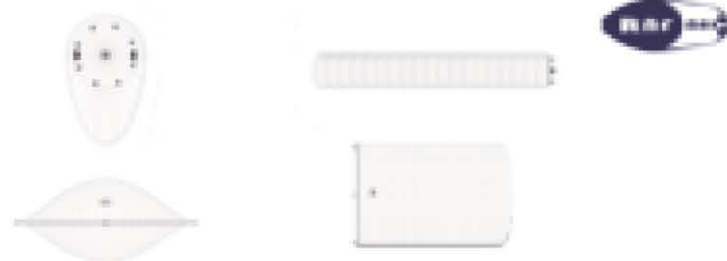
IDEALNIE PASUJĄ DO  
STANDARDOWYCH  
KORKÓW

## KOŁNIERZE OCHRONNE

Nr Art.	Średnica robocza		Długość (mm)	Grubość (mm)	Waga Całkowita (kg)
	Min średnica (mm)	Max średnica (mm)			
531489	100	200	400	2	0.3
525342	150	300	500	3	1
515570	200	400	600	4	1.6
536435	300	525	620	4	2.8
510395	350	600	800	4	3.5
510396	375	750	1000	4	4.6
510397	500	1000	1100	4	5.5
527496	600	1200	1300	6	16.9
510399	750	1500	2100	6	24.5
535884	800	1800	2300	6	29.7
565770	1000	2400	3500	8	108

# WIELOWYMIAROWE PNEUMATYCZNE KORKI USZCZELNIAJĄCE O PRZEKROJU JAJOWYM

## 1.7



Kształt korków w pierwszych dwóch rozmiarach jest dopasowany do kształtu rury, podczas gdy większe rozmiary mają kształt poduszki w celu łatwego umieszczenia korka w rurze przez studzienkę. Oba kształty zapewniają doskonałe uszczelnienie. Dostępne są korki zamykające bez przepływu jak i korki z przepływem.



INNE WYMIARY  
DOSTĘPNE  
NA ZAMÓWIENIE

13

### KORKI BEZ PRZEPŁYWU – PLUGY

Nr Art.	Asortyment	Średnica robocza		Wymagane ciśnienie (bar)	Max. ciśnienie zwrotne (bar)		Korek nienapompowany			Waga całkowita (kg)	Uchwyt oczkowy Rozmiar śruby	Ilość uchwytów Rozmiar śruby	Zawór
		Min średnica (mm)	Max średnica (mm)		Ciśnienie (bar)	Ciśnienie (m)	Średnica (mm)	Szerokość (mm)	Długość (mm)				
503485	EI 1	200/300	250/375	1.5	0.5	5	180x265	/	600	7	8	BRAK	TYPE 26
503486	EI 2	300/450	350/525	1.5	0.5	5	280x415	/	700	14.8	8	BRAK	TYPE 26
526694	EI 3 - PODUSZKA	400/600	500/750	1.3	0.5	5	420	660	1800	20.1	BRAK	12 x 2	2 x R1/2"
568807	EI 3s - PODUSZKA	600/900	600/900	1.3	0.5	5	636	1000	1800	26.7	BRAK	12 x 2	2 x R1/2"
519444	EI 4 - PODUSZKA	700/1050	800/1200	0.9	0.5	5	751	1180	2300	36.1	BRAK	12 x 2	2 x R1/2"
519447	EI 5 - PODUSZKA	900/1350	1000/1500	0.8	0.5	5	955	1500	2900	53.9	BRAK	12 x 3	2 x R1/2"
536345	EI 6 - PODUSZKA	1200/1800	1400/2100	0.6	0.4	4	1394	2190	3400	68.4	BRAK	12 x 3	2 x R1/2"
536346	EI 7 - PODUSZKA	1400/2000	1600/2400	0.6	0.3	3	1668	2620	4300	83.0	BRAK	12 x 3	2 x R1/2"

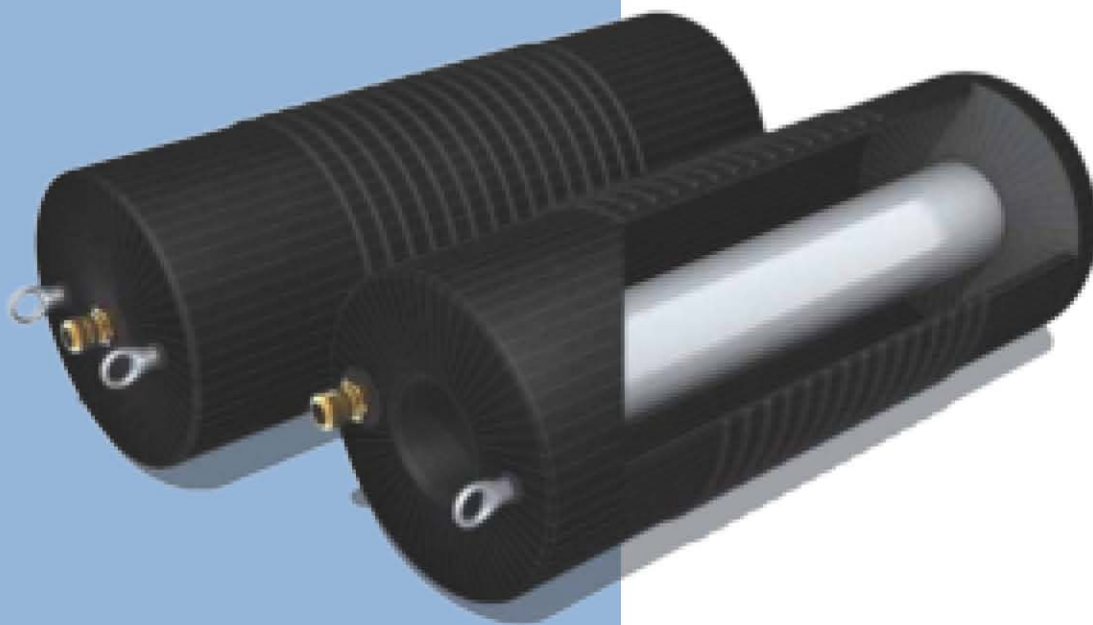
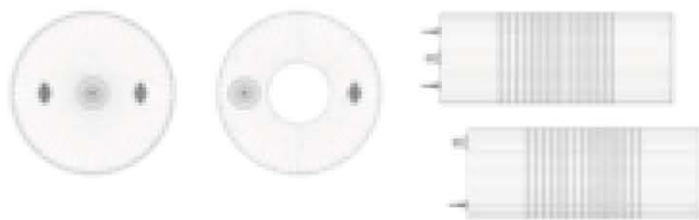
### KORKI Z PRZEPŁYWEM – PLUGSY

Nr Art.	Asortyment	Średnica robocza		Wymagane ciśnienie (bar)	Max. ciśnienie zwrotne (bar)		Korek nienapompowany			Waga całkowita (kg)	Uchwyt oczkowy Rozmiar śruby	Ilość uchwytów Rozmiar śruby	Zawór
		Min średnica (mm)	Max średnica (mm)		Ciśnienie (bar)	Ciśnienie (m)	Średnica (mm)	Szerokość (mm)	Długość (mm)				
504158	EI 1	200/300	250/375	1.5	0.5	5	180x265	/	600	10.2	8	BRAK	2"
504160	EI 2	300/450	350/525	1.5	0.5	5	280x415	/	700	17.9	8	BRAK	3"
526695	EI 3 - PODUSZKA	400/600	500/750	1.3	0.5	5	420	660	1800	25.4	BRAK	12 x 2	2"
568808	EI 3s - PODUSZKA	600/900	600/900	1.3	0.5	5	636	1000	1800	32.1	BRAK	12 x 2	2"
519448	EI 4 - PODUSZKA	700/1050	800/1200	0.9	0.5	5	751	1180	2300	42.1	BRAK	12 x 2	2"
519449	EI 5 - PODUSZKA	900/1350	1000/1500	0.8	0.5	5	955	1500	2900	60.8	BRAK	12 x 3	2"
536350	EI 6 - PODUSZKA	1200/1800	1400/2100	0.6	0.4	4	1394	2190	3400	100.9	BRAK	12 x 3	2"



# SPECJALISTYCZNE KORKI TYPU PLUGY ORAZ TYPU PLUGSY, ZE WZMOCNIENIEM KEVLAROWYM

1.8



14

Korki specjalistyczne typu PLUGY oraz typu PLUGSY HPF, wykonane ze specjalistycznej mieszanki gumy oraz dodatkowo wzmocnione Kevlarem, nadają się do pracy w każdych warunkach. Zostały one skonstruowane do stosowania w najbardziej ciężkich warunkach.

Idealnie nadają się zarówno do blokowania jak i do prób szczelności. Dostępne są również korki z przepływem 4", 6" oraz 8".



DOSTĘNE RÓWNIEŻ  
W WERSJI  
OLEJODPORNEJ



DOSTĘPNE  
ŚREDNICE  
100[MM]-2400[MM]



ZWIĘKSZONA  
ODPORNOŚĆ  
NA CIŚNIENIE  
ZWROTNE

60958

Sznur do podwieszania  
10m 1,85[kg]



60310

Wskaźnik ciśnienia  
z zaworem  
kulowym 2,5 bar 0,9[kg]



## AKCESORIA

Nr Art.	
547645	Armatura 3,0 bar (typ 27)
547646	Armatura 2,5 bar (typ 57)
547647	Armatura 1,5 bar (typ 57)
547650	Armatura 1,0 bar (typ 57)
547714	Wąż zasilający HP NW10, niebieski (typ 27), 10m
547715	Wąż zasilający HP NW12, niebieski (typ 57), 10m



## KORKI ZAMYKAJĄCE BEZ PRZEPEŁYWU - PLUGY

Nr Art.	Rozmiar Korka	Średnica robocza		Wymagane ciśnienie (bar)	Korek nienapompowany		Waga (kg)	Uchwyt oczkowy	Zawór
		Min średnica (mm)	Max średnica (mm)		Średnica (mm)	Długość (mm)		Rozmiar śruby	Długość gwintu
545456	100-200	100	200	3	92	500	1.2	M6	R 1/4"
545457	150-300	150	300	3	142	540	2.3	M12	R 1/2"
545458	200-400	200	400	3	192	600	3.8	M12	R 1/2"
545460	350-600	350	600	3	322	830	8.9	M12	R 1/2"
545463	500-800	500	800	3	472	1150	23	M12	R 1/2"
545464	500-1000	500	1000	3	472	1150	23	M12	R 1/2"
545465	600-1200	600	1200	2.5	574	1500	39.1	M16	R 1/2"
545467	750-1500	750	1500	1.5	600	2300	78.7	M16	R 1/2"
545783	800-1800	800	1800	1.5	600	3000	105.1	M16	R 1/2"
545785	1000-2400	1000	2400	1	960	4000	313.7	M16	R 1/2"

## KORKI ZAMYKAJĄCE Z PRZEPEŁWEM - PLUGSY

Nr Art.	Rozmiar Korka	Średnica robocza		Wymagane ciśnienie (bar)	Korek nienapompowany		Waga (kg)	Uchwyt oczkowy	Zawór	Średnica przepływu
		Min średnica (mm)	Max średnica (mm)		Średnica (mm)	Długość (mm)		Rozmiar śruby	Długość gwintu	
545468	100-200	100	200	3	92	500	2.6	M6	R 1/4"	1"
545469	150-300	150	300	3	142	540	3.9	M8	R 1/4"	1"
545470	200-400	200	400	3	192	600	6.8	M12	R 3/8"	2"
545472	350-600	350	600	3	322	830	14.8	M12	R 3/8"	2"
545473	500-800	500	800	3	472	1150	31	M12	R 3/8"	2"
545474	500-1000	500	1000	3	472	1150	31	M12	R 3/8"	2"
545475	600-1200	600	1200	2.5	574	1500	54.3	M16	R 1/2"	4"/6"/8"
545476	750-1500	750	1500	1.5	600	2300	94.8	M16	R 1/2"	4"/6"/8"
545784	800-1800	800	1800	1.5	600	3000	125.6	M16	R 1/2"	4"/6"/8"
545787	1000-2400	1000	2400	1	960	4000	341	M16	R 1/2"	4"/6"/8"

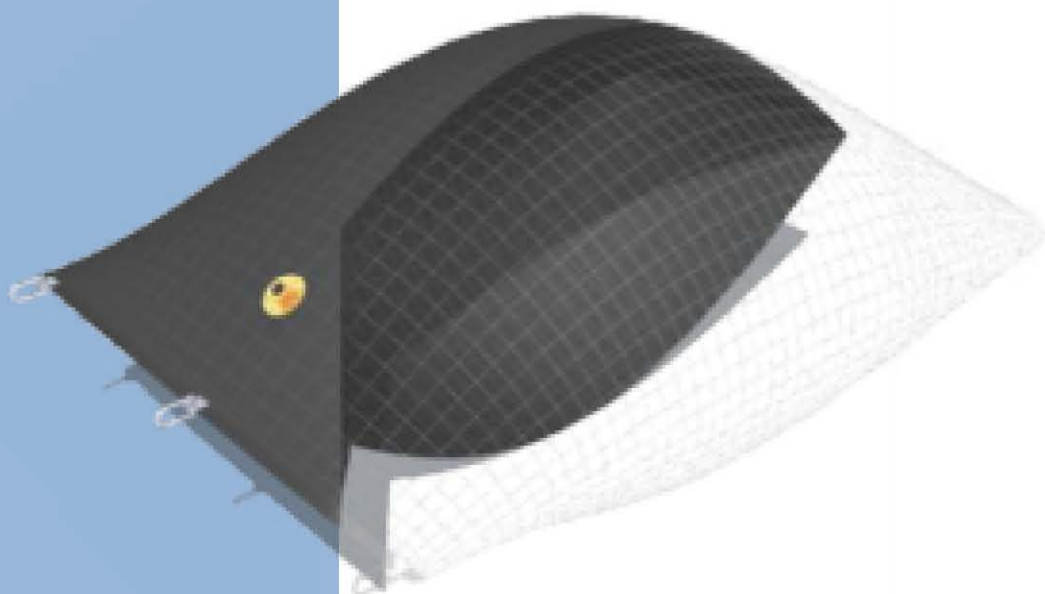
## CIŚNIENIE ZWROTNE DLA KORKÓW TYPU PLUGY ORAZ TYPU PLUGSY mierzone w suchej metalowej rurze

Rozmiar korka	Średnica rury (mm)																					
	100	150	200	250	300	350	400	500	600	800	1000	1200	1300	1400	1500	1600	1700	1800	2000	2200	2400	
100 - 200 3 bar	2.6	2.1	1.7																			
150 - 300 3 bar		2.6	2.4	1.8	1.6																	
200 - 400 3 bar			2.6	2.4	2.1	1.9	1.6															
350 - 600 3 bar						2.6	2.5	2	1.7													
500 - 800 3 bar								2.6	2.5	1.7												
500 - 1000 3 bar								2.6	2.5	1.7	1											
600 - 1200 2.5 bar									2.1	1.9	1.5	1										
750 - 1500 1.5 bar										1.2	1.1	1	0.9	0.8	0.7							
800 - 1800 1.5 bar										1.3	1.2	1.1	1	0.9	0.8	0.7	0.6	0.5				
1000 - 2400 1.0 bar											0.9	0.9	0.9	0.9	0.8	0.8	0.7	0.7	0.6	0.5	0.5	



# WIELOWYMIAROWE PNEUMATYCZNE KORKI USZCZELNIAJĄCE W KSZTAŁCIE PODUSZKI

## 1.9



16

Korki w kształcie poduszki typu PLUGY oraz typu PLUGSY zostały zaprojektowane w taki sposób, by dzięki lekkim i bardzo elastycznym materiałom ułatwić stosowanie tych korków oraz ich przechowywanie. Korki tego typu z powodzeniem można stosować do blokowania przewodów wodnych oraz ściekowych, a także do prób szczelności.

Elastyczny wąż 2", łatwo wymienialny, znajduje się wewnątrz korka z przepływem.



ŁATWOŚĆ  
WSUWANIA  
PRZEZ MAŁE  
ŚREDNICE



INNE ROZMIARY  
DOSTĘNE  
NA ZAMÓWIENIE



MOŻLIWY  
DO ZASTOSOWANIA  
W WIĘKSZOŚCI  
OWALNYCH  
I ELIPTYCZNYCH  
PRZEWODACH



519817  
Wąż zasilający  
ze złączką GEKA  
Ø 19mm, 10m, żółty



504061  
Podwójny  
zawór kulowy  
z armaturą 1bar

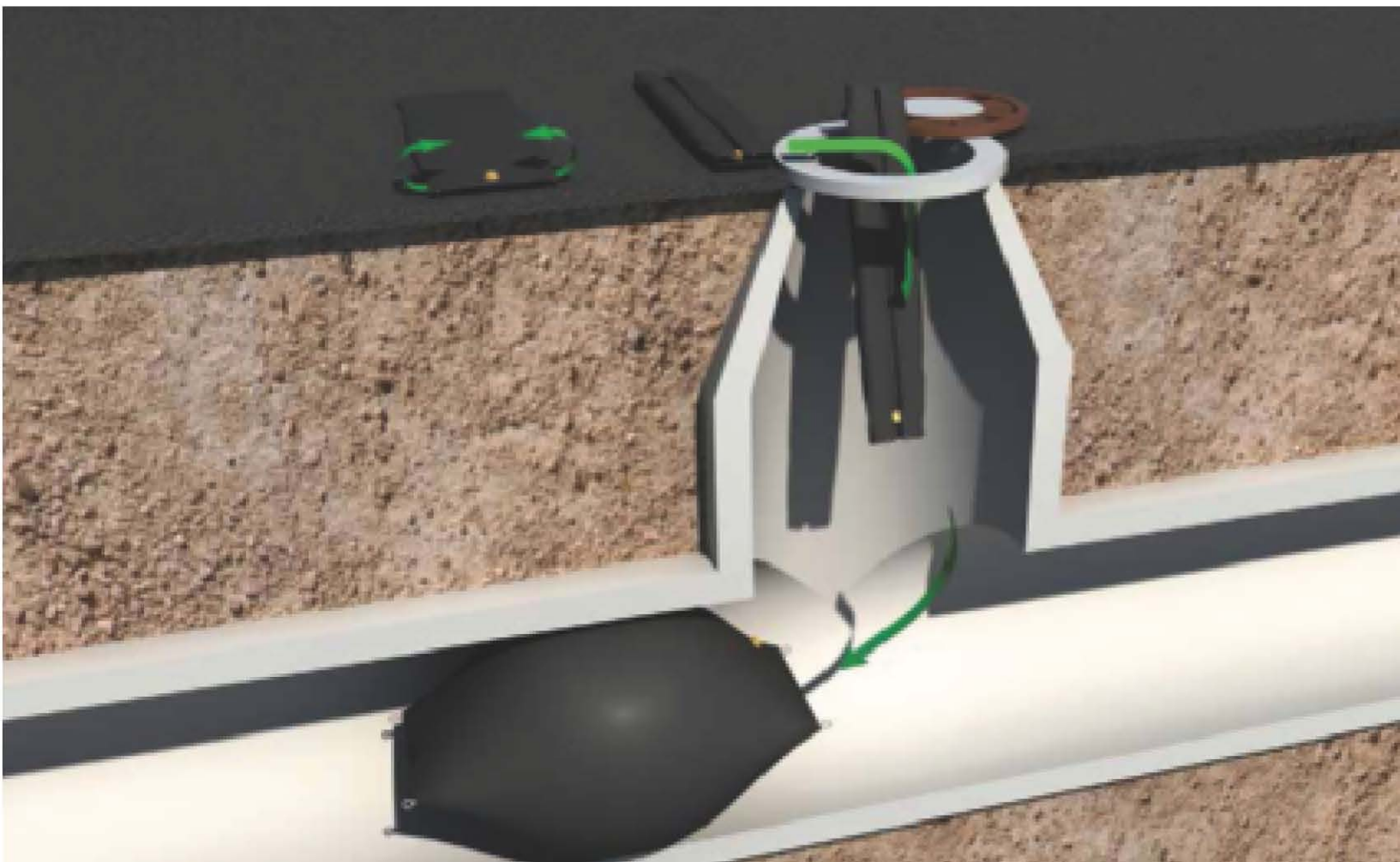


## KORKI ZAMYKAJĄCE W KSZTAŁCIE PODUSZKI BEZ PRZEPŁYWU

Nr Art.	Rozmiar korka	Średnica robocza		Wymagane ciśnienie (bar)	Max. ciśnienie zwrotne (bar)		Korek nienapompowany			Waga Całkowita (kg)	Śruba	Uchwyt
		Min średnica (mm)	Max średnica (mm)		Ciśnienie (bar)	Ciśnienie (m)	Średnica (mm)	Szerokość (mm)	Długość (mm)			
529411	600-1000	600	1000	1	0.7	7	580	910	2100	18	12 x 2	2 x R1/2"
529412	800-1200	800	1200	0.9	0.6	6	780	1230	2500	29	12 x 2	2 x R1/2"
529413	1200-1600	1200	1600	0.8	0.5	5	1170	1830	3200	51	12 x 3	2 x R1/2"
529414	1600-2000	1600	2000	0.6	0.4	4	1560	2450	4000	86	12 x 3	2 x R1/2"
529491	1900-2200	1900	2200	0.5	0.3	3	1850	2910	4800	100	12 x 4	2 x R1/2"
545429	2400-2500	2400	2500	0.5	0.3	3	2350	3690	5600	222	12 x 6	2 x R1/2"
545430	2600-2700	2600	2700	0.4	0.2	2	2550	4000	6500	288	12 x 6	2 x R1/2"
545431	2800-2900	2800	2900	0.3	0.1	1	2740	4300	7000	332	12 x 6	2 x R1/2"
545432	3000	3000	3000	0.3	0.1	1	2930	4600	7500	377	12 x 6	2 x R1/2"

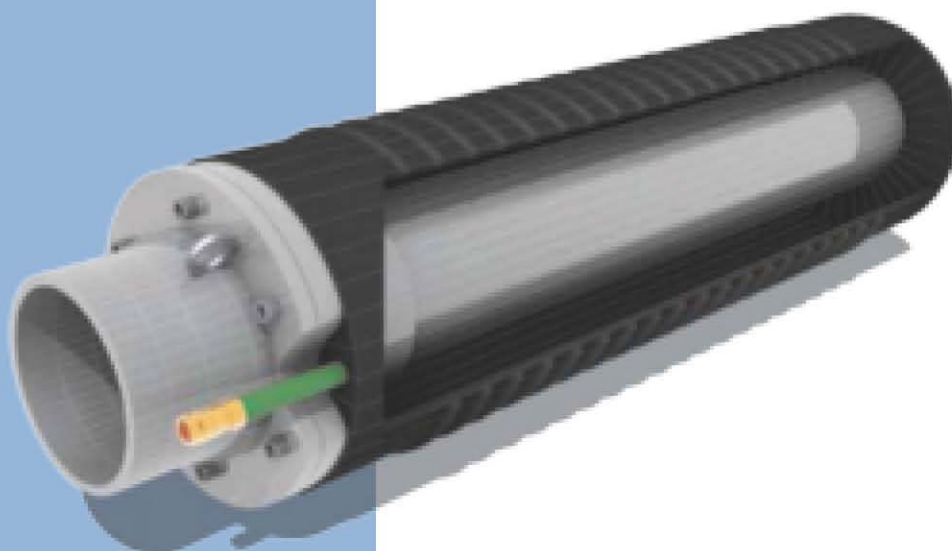
## KORKI ZAMYKAJĄCE W KSZTAŁCIE PODUSZKI Z PRZEPŁYWEM

Nr Art.	Rozmiar korka	Średnica robocza		Wymagane ciśnienie (bar)	Max. ciśnienie zwrotne (bar)		Korek nienapompowany			Waga Całkowita (kg)	Śruba	Zawór	Średnica przepływu (żeńska)
		Min średnica (mm)	Max średnica (mm)		Ciśnienie (bar)	Ciśnienie (m)	Średnica (mm)	Szerokość (mm)	Długość (mm)				
529415	600-1000	600	1000	1	0.7	7	580	910	2100	23	12 x 2	2 x R1/2"	2"
529416	800-1200	800	1200	0.9	0.6	6	780	1230	2500	34	12 x 2	2 x R1/2"	2"
529417	1200-1600	1200	1600	0.8	0.5	5	1170	1830	3200	57	12 x 3	2 x R1/2"	2"
529418	1600-2000	1600	2000	0.6	0.4	4	1560	2450	4000	92	12 x 3	2 x R1/2"	2"
529492	1900-2200	1900	2200	0.5	0.3	3	1850	2910	4800	100	12 x 4	2 x R1/2"	2"
545433	2400-2500	2400	2500	0.5	0.3	3	2350	3690	5600	234	12 x 6	2 x R1/2"	2"
545434	2600-2700	2600	2700	0.4	0.2	2	2550	4000	6500	301	12 x 6	2 x R1/2"	2"
545435	2800-2900	2800	2900	0.3	0.1	1	2740	4300	7000	346	12 x 6	2 x R1/2"	2"
545436	3000	3000	3000	0.3	0.1	1	2930	4600	7500	392	12 x 6	2 x R1/2"	2"



WIELOWYMIAROWE  
PNEUMATYCZNE  
KORKI USZCZELNIAJĄCE  
TYPU PLUGSY VP,  
ZE ZWIĘKSZONYM  
PRZEPIŁYWEM

1.10



18

Korki te mogą być używane w rurach o średnicach od 100 do 1800 mm. Wymienialny płaszcz gumowy oraz zainstalowane materiały nie ulegają korozji. Korki te wzmocnione są kordem Kevlarowym oraz gwarantują bezpieczną i prostą obsługę.

Konstrukcja korka zapewnia zwiększony przepływ ścieków przez korek. Można ich także używać do sprawdzania szczelności wodą lub powietrzem. Korki ze zwiększonym przepływem wykonane są z węży PHP oraz wyposażone w gwintowany aluminiowy kołnierz, który może zostać zamieniony, aby dopasować przepływ do bieżącej sytuacji i potrzeb.

Wszystkie korki wyposażone są w szybko-złącza do pompowania, a wielkość oraz ilość śrub oczkowych zależy od rozmiaru korka.



MAXYMALNA  
ŚREDNICA  
PRZEPIŁWU 8"



WYMIENIALNY  
PŁASZCZ GUMOWY  
ORAZ ALUMINIOWY  
KOŁNIERZ



WYKONANY  
Z MATERIAŁÓW  
ANTYKOROZYJNYCH





## KORKI ZAMYKAJĄCE Z PRZEŁYWEM – PLUGSY VP

Nr Art.	Rozmiar Korka	Średnica robocza		Wymagane ciśnienie (bar)	Korek nienapompowany		Waga (kg)	Śruba	Zawór	Średnica przepływu
		Min średnica (mm)	Max średnica (mm)		Średnica (mm)	Długość (mm)				
516942	100-150	98	150	2.5	88	370	2.2	M 6	Nie zdejmowalny	2"
516943	150-250	148	250	2	136	520	4.6	M 6	Nie zdejmowalny	3" (2")
516944	200-300	198	300	2	186	550	7.6	M 6	Nie zdejmowalny	4" (2")
60967	150-300	150	300	1.5	142	540	3.6	M 8	-	2"
60968	200-400	200	400	1.5	192	600	6.1	M 8	-	4" (2")
533539	300-525	300	525	1.5	272	630	11.7	M 10	R 1/4"	6" (4", 2")
60970	350-600	350	600	1.5	322	830	17	M 10	R 1/4"	6" (4", 2")
60971	500-1000	500	1000	1.5	472	1150	37.5	M 10	R 1/4"	8" (6", 4", 2")
535873	600-1200	600	1200	1.5	574	1450	65.1	M 12	2 x R 3/8"	6"
535874	600-1200	600	1200	1.5	574	1450	70.5	M 12	2 x R 3/8"	8"
535876	750-1500	750	1500	1	600	2300	79	M 12	2 x R 1/2"	6"
535878	750-1500	750	1500	1	600	2300	83	M 12	2 x R 1/2"	8"
535879	800-1800	800	1800	1	800	3000	121	M 12	2 x R 1/2"	6"
535880	800-1800	800	1800	1	800	3000	125	M 12	2 x R 1/2"	8"

### CIŚNIENIE ZWROTNE mierzone w suchej metalowej rurze (bar)

Rozmiar korka	Średnica rury (mm)												
	100	150	200	250	300	350	400	500	600	700	800	900	1000
100-150	1	0.8											
150-250		1	0.8	0.6									
200-300			1	0.8	0.6								
150-300		1	0.8	0.7	0.6								
200-400			1.1	0.9	0.7	0.6	0.6						
300-525					1	0.9	0.7	0.5					
350-600						0.9	0.8	0.7	0.6				
500-1000								1.1	0.9	0.8	0.7	0.6	0.6

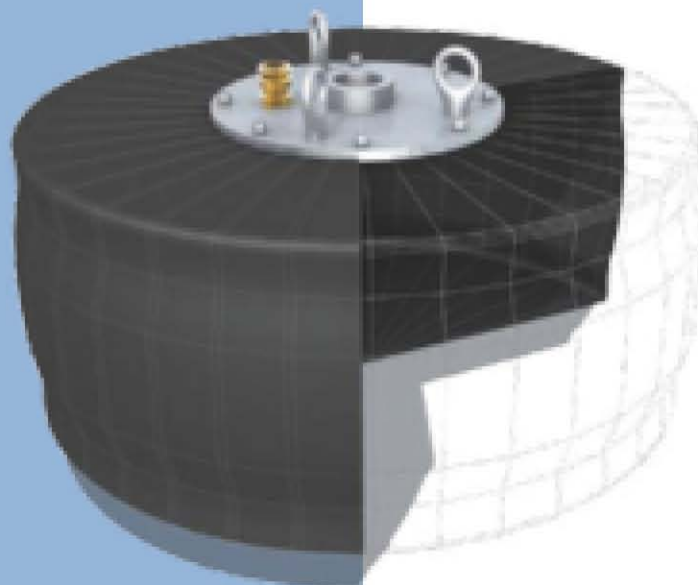
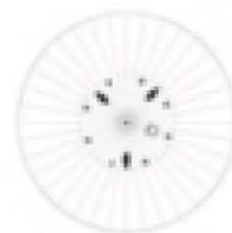
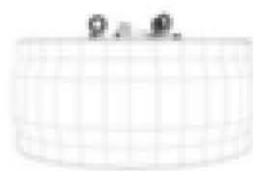
### CIŚNIENIE ZWROTNE mierzone w suchej metalowej rurze (bar)

Rozmiar korka	Średnica rury (mm)									
	600	800	1000	1200	1300	1400	1500	1600	1700	1800
600-1200	1	0.8	0.6	0.5						
750-1500		1	0.9	0.7	0.6	0.5	0.4			
800-1800		1	1	0.8	0.8	0.7	0.6	0.5	0.4	0.4



# PNEUMATYCZNE KORKI USZCZELNIAJĄCE DO TESTOWANIA STUDZIENEK ŚCIEKOWYCH

## 1.11



20

Do przeprowadzania testów szczelności studzienek ściekowych proponuje się specjalny korek wyróżniający się prostą obsługą. Korek jest relatywnie krótki i lekki, wyposażony został w trzy uchwyty oczkowe do łatwego umieszczenia korka w studzience.

Wykorzystując osprzęt SAVA kompatybilny z innymi produktami, korki PLUGY VJ mogą być wykorzystywane do przeprowadzania testów szczelności powietrzem.



ŁATWE  
W OBSŁUDZE



PRZYSTOSOWANE  
DO PRÓB  
SZCZELNOŚCI  
Z WYKORZYSTANIEM  
POWIETRZA

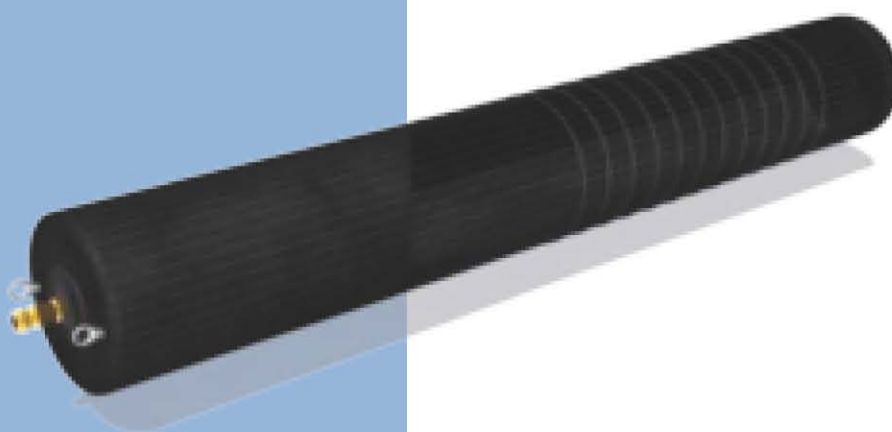
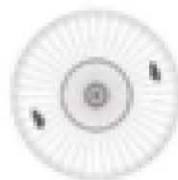
### KORKI ZAMYKAJĄCE Z PRZEPŁYWEM – PLUGSY VJ

Art.	Nr Art.	Rozmiar korka	Średnica robocza		Wymagane ciśnienie (bar)	Korek nienapompowany		Waga całkowita (kg)	Zawór	Średnica przepływu
			Min średnica (mm)	Max średnica (mm)		Średnica (mm)	Długość (mm)			
VJ 600-650	501841	600-650	600	650	1.5	560	360	16	R 1/4"	R 2"
VJ 600	538201	600	590	600	0.5	582	200	3.7	R 1/4"	R 2"
VJ 800	535889	800	780	800	0.5	770	200	5	R 1/4"	R 2"
VJ 1000	535890	1000	980	1000	0.5	970	200	6.5	R 1/4"	R 2"



WIELOWYMIAROWE  
WYSOKOCIŚNIENIOWE  
KORKI USZCZELNIAJĄCE  
TYPU PLUGY HP  
DO CIŚNIEŃ 6 BAR  
ORAZ 12 BAR

1.12



Korki te wzmocnione są kordem kewlarowym. Specjalne wzmocnienie części górnej i dolnej korka oraz podwójna warstwa tkaniny w korkach 12 barowych zapewnia bezpieczeństwo pracy przy wysokim ciśnieniu. Korki te wykorzystywane są do uszczelniania rur o wysokim ciśnieniu wstecznym oraz tych, które nie mogą być uszczelnione standardowymi korkami. Wszystkie korki wyposażone są w śruby oczkowe do pozycjonowania korka w rurze oraz szybko-złącza do pompowania.



SPECJALISTYCZNE  
WZMOCNIENIA  
UMOŻLIWIĄ  
PRACĘ Z WYSOKIMI  
CIŚNIENIAMI

21

KOREK ZAMYKAJĄCY BEZ PRZEPŁYWU TYPU PLUGY – ciśnienie 6bar

Nr Art.	Rozmiar korka	Średnica robocza		Wymagane ciśnienie (bar)	Max. ciśnienie zwrotne (bar)	Korek nienapompowany		Waga całkowita (kg)	Uchwyt oczkowy	
		Min średnica (mm)	Max średnica (mm)			Średnica (mm)	Długość (mm)		Rozmiar śruby	Zawór
60887	100-150	100	150	6	3	92	535	1.2	6	R 1/4"
60907	150-200	150	200	6	3	142	575	2	8	R 1/4"
60908	200-300	200	300	6	3	192	635	3.2	8	R 1/4"
60909	350-500	350	500	6	3	322	865	8.7	8	R 1/4"
60924	500-600	500	600	6	3	472	1185	18	10	R 1/4"

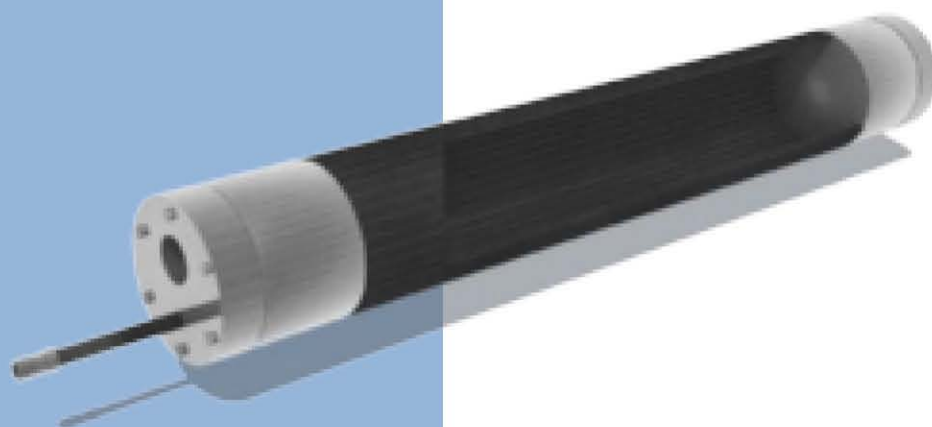
KOREK ZAMYKAJĄCY BEZ PRZEPŁYWU TYPU PLUGY – ciśnienie 12bar

Nr Art.	Rozmiar korka	Średnica robocza		Wymagane ciśnienie (bar)	Max. ciśnienie zwrotne (bar)	Korek nienapompowany		Waga całkowita (kg)	Uchwyt oczkowy	
		Min średnica (mm)	Max średnica (mm)			Średnica (mm)	Długość (mm)		Rozmiar śruby	Zawór
518561	100-125	100	125	12	10	92	540	1.5	6	R 1/4"
518562	150	150	150	12	10	142	580	2.7	8	R 1/4"
518563	200-250	200	250	12	10	192	640	4.3	8	R 1/4"
518564	300-350	300	350	12	10	272	670	8	8	R 1/4"
518565	400	400	400	12	10	322	870	11.5	10	R 1/4"
518566	500	500	500	12	10	472	1190	24.1	10	R 1/4"



WIELOWYMIAROWE  
WYSOKOCIŚNIENIOWE  
KORKI USZCZELNIAJĄCE  
TYPU PLUGY HP  
ORAZ TYPU PLUGSY HP,  
DO CIŚNIEŃ 30 BAR

1.13



22

Wychodząc naprzeciw oczekiwaniom rynku, Sava wyprodukowała korek, który nadaje się do pracy w środowisku o ekstremalnie wysokim ciśnieniu wstecznym, sięgającym nawet 30 bar.



WSZYSTKIE  
METALOWE  
ELEMENTY  
WYKONANO  
ZE STALI  
NIERDZEWNEJ

KORKI ZAMYKAJĄCE TYPU PLUGY, BEZ PRZEPŁYWU - Ciśnienie 30bar

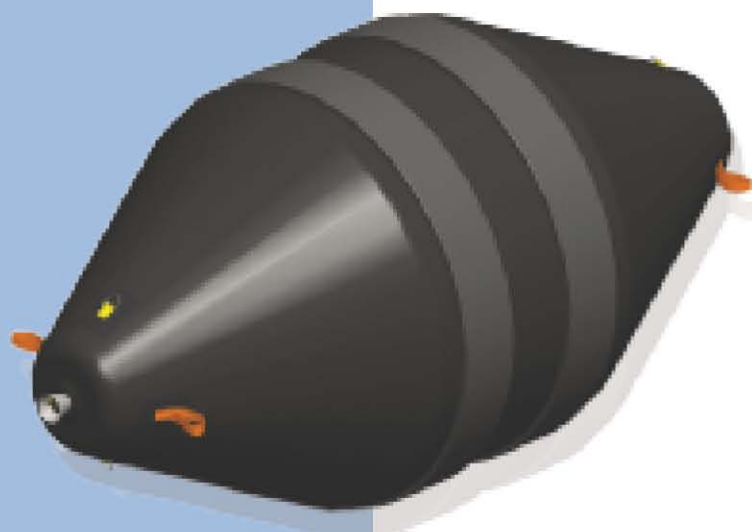
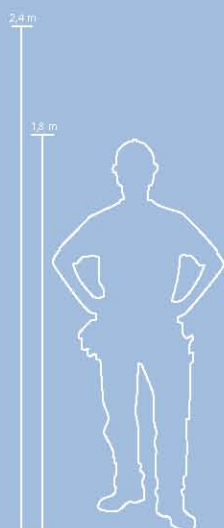
Nr Art.	Rozmiar korka	Średnica robocza		Wymagane ciśnienie (bar)	Max. ciśnienie zwrotne (bar)	Długość całkowita (mm)	Długość gumowej części roboczej (mm)	Waga całkowita (kg)
		Min średnica (mm)	Max średnica (mm)					
538625	Ø 54x400	55	75	30	16	615	400	3
533837	Ø 73x400	75	100	30	16	600	400	5
533838	Ø 88x400	100	150	30	16	614	400	6,7
533839	Ø 122x400	150	200	30	16	621	400	13

KORKI ZAMYKAJĄCE TYPU PLUGSY, Z PRZEPŁYWEM – Ciśnienie 30 bar

Nr Art.	Rozmiar korka	Średnica robocza		Wymagane ciśnienie (bar)	Max. ciśnienie zwrotne (bar)	Przepływ (mm)	Średnica przepływu	Długość gumowej części roboczej (mm)	Waga całkowita (kg)
		Min średnica (mm)	Max średnica (mm)						
537553	Ø 54x400	55	75	30	16	10	3/8	400	3
537661	Ø 73x400	75	100	30	16	15	1/2	400	4,8
537323	Ø 88x400	100	150	30	16	20	3/4	400	7
537672	Ø 122x400	150	200	30	16	25	1	400	13

# KORKI STOŻKOWE

## 1.14



23

Korki Stożkowe dostępne są w rozmiarach od 400mm do 2400mm.

Do produkcji tych korków używa się najwyższej jakości gumy CR, natomiast po obu końcach korka zastosowano wzmocnienia aramidowe. Korki stożkowe są olejoodporne. Dodatkowa piankowa ochrona zewnętrzna sprawia, iż korki te można stosować w niemal każdych warunkach.

Korki stożkowe wyposażone są w uchwyty oczkowe oraz uchwyty do przenoszenia korków. Mimo swojej konstrukcji korki te są bardzo lekkie, co ułatwia ich stosowanie w kanałach o różnych przepływach, m.in. przepływach stożkowych, owalnych oraz innych.

### KORKI STOŻKOWE

Nr Art.	Nazwa produktu	Rozmiar korka		Wymagane ciśnienie (bar)	Korek nienapompowany		Ciśnienie wsteczne* (bar)	Złącza
		Min średnica (mm)	Max średnica (mm)		Długość (mm)	Szerokość (mm)		
574340	CP 400-1000	400	1000	1	2000	15	0.5	GEKA
574341	CP 600-1500	600	1500	1	3000	30	0.5	GEKA
574342	CP 700-1800	700	1800	1	3600	70	0.5	GEKA
574343	CP 900-2400	900	2400	1	4800	95	0.5	GEKA

\*\* ciśnienie wsteczne 0,5 bar (woda) lub 0,2 bar (powietrze)





## PAKERY DO NAPRAW BEZWYKOPOWYCH

# 2

Produkowane przez firmę SAVA elastyczne pakery przeznaczone są do napraw uszkodzonych rurociągów oraz przyłączy. Do napraw przy pomocy pakerów wykorzystuje się również żywice oraz materiały wzmacniające. Pakery SAVA wykonane są ze specjalnej, wzmocnionej gumy, która zapewnia doskonałe właściwości rozciągające. Guma ta jest również odporna na ścieranie.

Wszystkie zainstalowane elementy są odporne na korozję. Po każdej stronie pakera zamocowane są trzy kółka, które zapobiegają przechylaniu się pakera podczas przesuwania go wzdłuż rury. Pakery firmy SAVA dostępne są w różnych rozmiarach, 35mm - 1200mm oraz w różnych długościach, nawet do 5m długości.

W zakresie Pakerów Pneumatycznych znajdują Państwo:

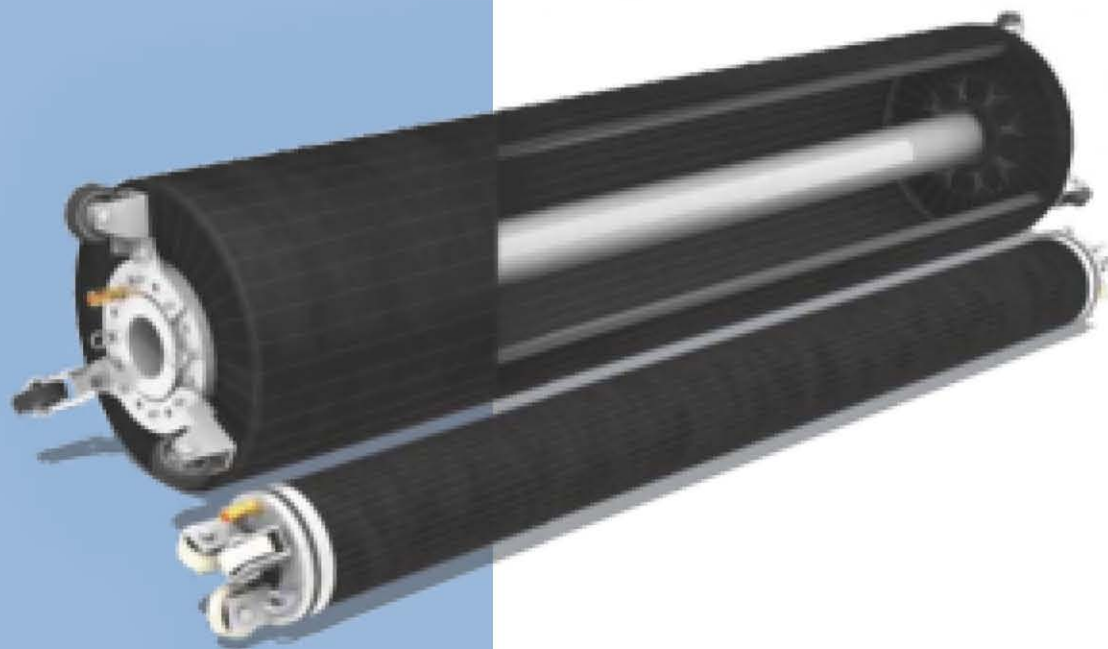
- pakery elastyczne,
- pakery długie,
- pakery typu HPK do wewnętrznych instalacji,
- pakery typu HPT90° do odcinków kątowych o kątach 45°, 60°, 90°,
- pakery krótkie.





# PAKERY ELASTYCZNE

## 2.1



Pakery elastyczne przeznaczone są do napraw uszkodzonych odcinków rur oraz kanałów. Po każdej ze stron pakera zamontowane są koła w rozstawie 120°, co gwarantuje stabilność i zabezpiecza przed przechyłami podczas przemieszczania pakera wewnątrz kanału.

Wszystkie niegumowe elementy, z których wykonane są pakery, są odporne na działanie korozyjne. Pakery elastyczne, dzięki swojej konstrukcji, są bardzo giętkie, co umożliwia włożenie ich pod niemal każdym kątem. Średnice przewidziane do pracy to DN100-1200. Pakery występują w długościach od 600mm do 4500mm.



WYMIENIALNY  
GUMOWY RĘKAW



BARDZO  
ELASTYCZNA  
KONSTRUKCJA



ELEMENTY  
ZE STALI  
NIEKORODUJĄCEJ



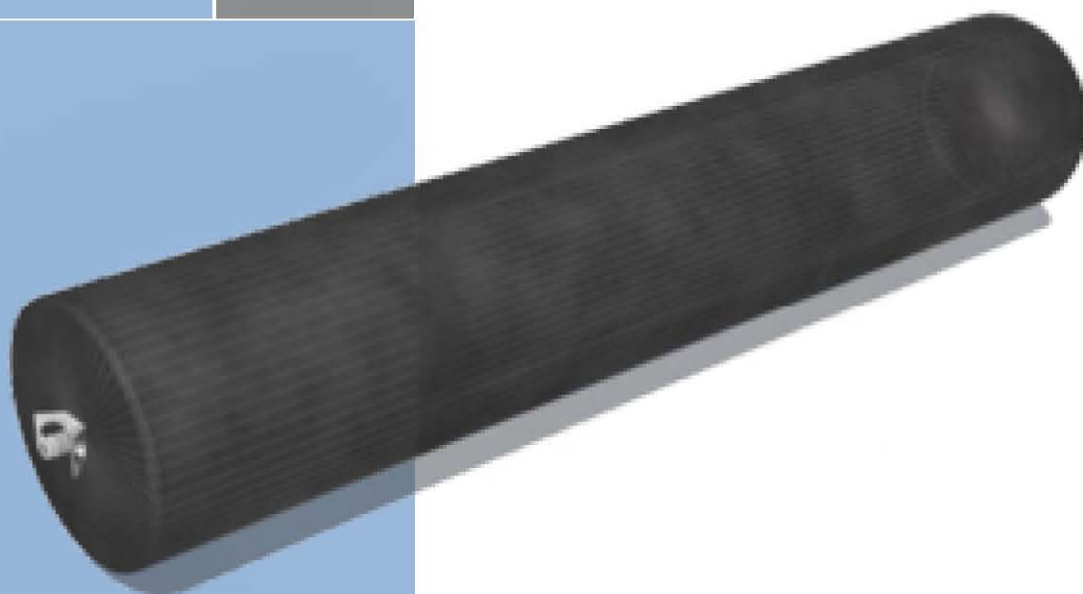
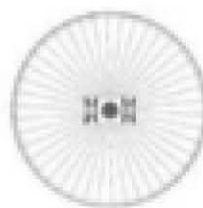
## PAKERY ELASTYCZNE Z PRZEPLYWEM

Art.	Rozmiar korka		Średnica robocza		Wymagane ciśnienie (bar)	Waga produktu [kg]	Długość robocza [mm]	Paker nienapompowany		Średnica przepływu (żeńska)
	EU	m	Min średnica (mm)	Max średnica (mm)				Długość całkowita (mm)	Średnica (mm)	
78214	10-15	1	100	150	2.5	2.1	1000	1080	65	BRAK
549389	10-15	1.5	100	150	2.5	2.5	1500	1580	65	BRAK
78266	10-15	2	100	150	2.5	2.8	1900	1980	65	BRAK
78218	10-15	2.5	100	150	2.5	3.3	2500	2580	65	BRAK
78231	10-15	3	100	150	2.5	4.2	3000	3080	65	BRAK
78244	10-15	4	100	150	2.5	5	4000	4080	65	BRAK
78283	10-15	5	100	150	2.5	6	4900	4980	65	BRAK
77240	15-25	1	150	250	2	8	1000	1210	112	2"
60853	15-25	1.5	150	250	2	9.5	1500	1710	112	2"
77614	15-25	2	150	250	2	11	1900	2110	112	2"
60846	15-25	2.5	150	250	2	12.7	2500	2710	112	2"
60497	15-25	3	150	250	2	14.5	3000	3210	112	2"
516143	15-25	3.5	150	250	2	15.8	3500	3710	112	2"
60556	15-25	4	150	250	2	17.4	4000	4210	112	2"
60585	15-25	5	150	250	2	21.4	4900	5110	112	2"
77241	30-40	1	300	400	1.5	19.2	1120	1370	210	3"
514320	30-40	1.5	300	400	1.5	21.6	1620	1840	210	3"
77680	30-40	2	300	400	1.5	25	2120	2340	210	3"
60525	30-40	2.5	300	400	1.5	30	2620	2810	210	3"
60587	30-40	3	300	400	1.5	33	3120	3300	210	3"
60593	30-40	4	300	400	1.5	41.5	4120	4280	210	3"
60594	30-40	5	300	400	1.5	47	4880	5060	210	3"
77242	45-60	1	450	600	1.2	34.5	1120	1350	340	3"
517034	45-60	1.5	450	600	1.2	36.6	1630	1860	340	3"
78718	45-60	2	450	600	1.2	41.6	2020	2240	340	3"
60526	45-60	2.5	450	600	1.2	50	2650	2870	340	3"
78860	45-60	3	450	600	1.2	53	3000	3220	340	3"
65027	60-80	1.5	600	800	1	46.8	1620	1840	400	3"
60120	60-80	2	600	800	1	52	2040	2280	400	3"
60527	60-80	2.5	600	800	1	61	2650	2820	400	3"
60598	60-80	3	600	800	1	65	2880	3060	400	3"
78015	80-100	1.5	800	1000	1	68.2	1540	1780	535	4"
79186	100-120	2	1000	1200	1	75	2000	2240	535	4"



# PAKERY DŁUGIE

## 2.2



Pakery długie marki Sava zaprojektowano tak, by jak najefektywniej wykorzystać powierzchnię roboczą. Te produkty nie posiadają oryginalnie zamontowanych kółek prowadzących.

Po obu stronach pakery wzmocnione są gumowym kołnierzem oraz posiadają szybko-złącza pomagające w szybkim pompowaniu oraz wypompowywaniu powietrza ze środka pakera.

Pakery wyposażone są również po obu stronach w zakończenia oczkowe służące do montowania liny, która pomaga w umieszczaniu pakera w wyznaczone miejsce oraz która pomaga przy wyciąganiu pakera po zakończonej pracy w kanale.



PAKERY  
BEZ KÓLEK  
PROWADZĄCYCH



PAKERY  
O DŁUGOŚCI DO 5M





## PAKERY DŁUGIE

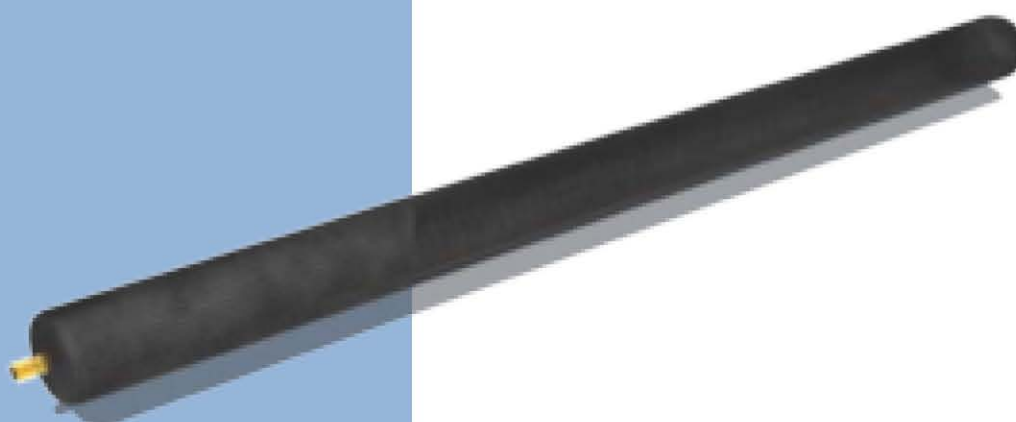
Art.	Rozmiar korka		Średnica robocza		Wymagane ciśnienie (bar)	Waga produktu [kg]	Długość robocza [mm]	Paker nienapompowany	
			Min. średnica (mm)	Max. średnica (mm)				Średnica (mm)	Długość (mm)
	EU	m							
541996	20-30	1	200	300	1.5	4.9	1000	145	1100
78256	20-30	1.5	200	300	1.5	5.7	1500	145	1600
67042	20-30	2	200	300	1.5	6.5	2000	145	2100
78257	20-30	2.5	200	300	1.5	8.5	2500	145	2600
77386	20-30	3	200	300	1.5	10.8	3000	145	3100
78258	20-30	4	200	300	1.5	13.6	4000	145	4100
77237	20-30	5	200	300	1.5	18.4	4900	145	5000
281323	30-40	1	300	400	1.5	7.7	1000	245	1100
78259	30-40	1.5	300	400	1.5	13	1500	245	1600
77925	30-40	2	300	400	1.5	15.5	2000	245	2100
77926	30-40	2.5	300	400	1.5	16.7	2500	245	2600
78260	30-40	3	300	400	1.5	20	3000	245	3100
78261	30-40	4	300	400	1.5	26.3	4000	245	4100
78262	30-40	5	300	400	1.5	33.4	4900	245	5000
560468	40-50	1	400	500	1	18.9	1000	340	1100
78263	40-50	1.5	400	500	1	24.5	1500	340	1650
77553	40-50	2	400	500	1	27.7	2000	340	2150
77239	40-50	2.5	400	500	1	28	2500	340	2650
78264	40-50	3	400	500	1	30.5	3000	340	3100
78265	40-50	4	400	500	1	33	4000	340	4150
77238	40-50	5	400	500	1	38	5000	340	5150
60179	50-60	1.5	500	600	0.8	30	1500	405	1650
67040	50-60	2	500	600	0.8	34	2000	405	2150
60190	50-60	2.5	500	600	0.8	37.8	2500	405	2650
70072	50-60	3	500	600	0.8	40.8	3000	405	3150
70218	50-60	4	500	600	0.8	46	4000	405	4150
70066	50-60	5	500	600	0.8	51.5	5000	405	5150
60758	60-80	1.5	600	800	0.6	47	1500	535	1650
60759	60-80	2	600	800	0.6	51	1900	535	2050
60760	60-80	2.5	600	800	0.6	54.5	2500	535	2650
60761	60-80	3	600	800	0.6	58	3000	535	3150
60763	60-80	4	600	800	0.6	66	4000	535	4150
60764	60-80	5	600	800	0.6	75	5000	535	5150

28



# PAKERY DO PRZYŁĄCZY TYP HP-K

## 2.3



Pakery typu HP-K produkowane są z przeznaczeniem do napraw kanałów o małych średnicach. Idealnie nadają się do napraw instalacji wewnętrznych. Po obu stronach pakery te są zaokrąglone, co w znacznym stopniu ułatwia wsuwanie pakarów w kanały o średnicach DN35-200. Obie strony pakarów typu HP-K wyposażone są w szybko-złącza oraz śruby oczkowe do mocowania liny.



ZAKRES ŚREDNIC  
OD 35mm  
DO 200mm



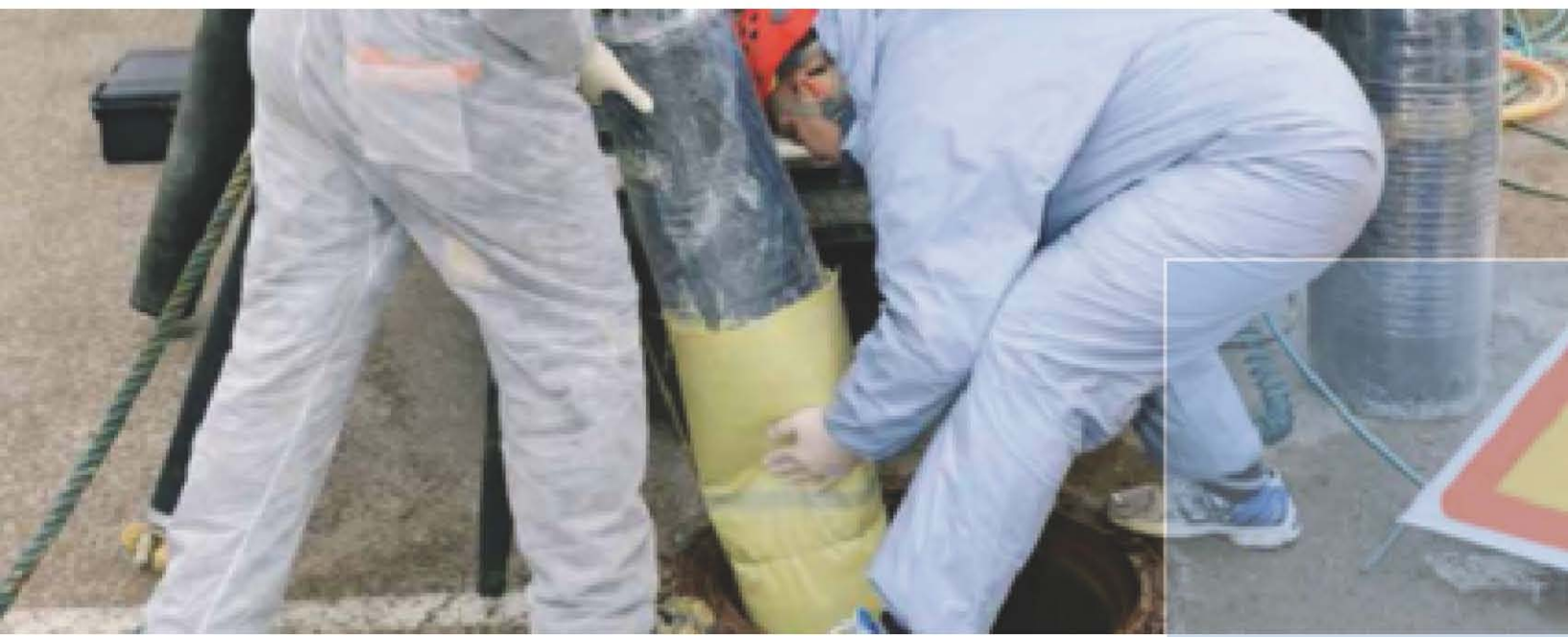
IDEALNE  
DO NAPRAW  
INSTALACJI  
WEWNĘTRZNYCH





## PAKERY DO PRZYŁĄCZY

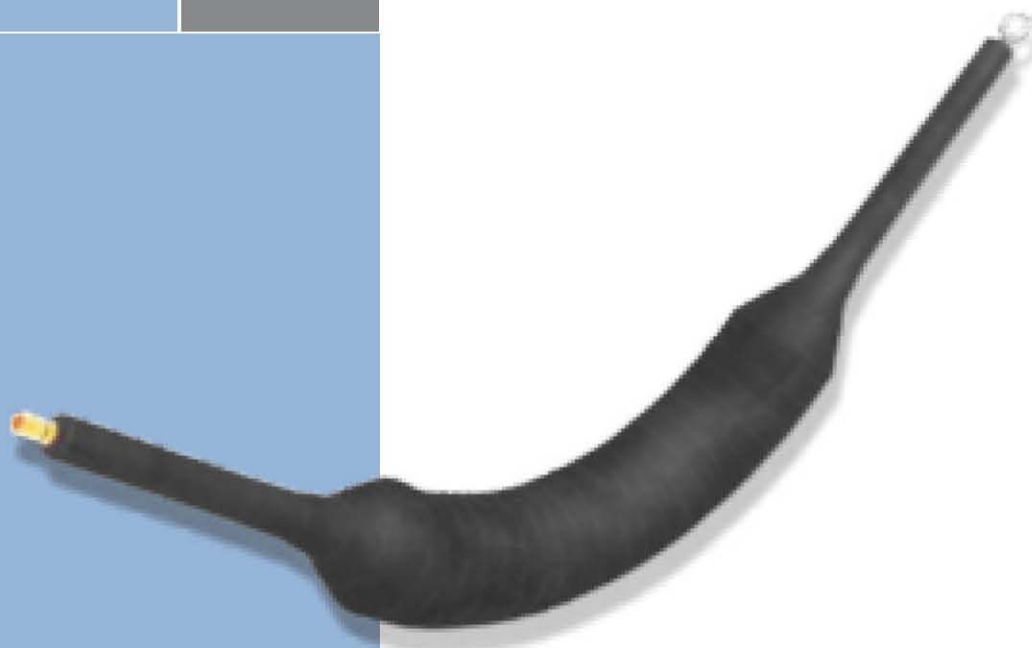
Art.	Rozmiar korka		Średnica robocza		Wymagane ciśnienie (bar)	Waga produktu (kg)	Długość robocza [mm]	Paker nienapompowany	
			Min średnica (mm)	Max średnica (mm)				Średnica (mm)	Długość (mm)
	EU	m							
529897	3,5-5	0,7	35	50	2,5	0,4	700	26	765
530785	3,5-5	1	35	50	2,5	0,5	1000	26	1065
530786	3,5-5	1,5	35	50	2,5	0,7	1500	26	1565
530787	3,5-5	2	35	50	2,5	0,8	2000	26	2065
538491	3,5-5	3	35	50	2,5	1,1	3000	26	3065
542187	5-7,5	0,7	50	75	3	0,6	700	30	765
281246	5-7,5	1	50	75	3	0,7	1000	30	1065
543422	5-7,5	1,5	50	75	3	0,8	1500	30	1565
543423	5-7,5	2	50	75	3	1,1	2000	30	2065
543431	5-7,5	3	50	75	3	1,4	3000	30	3065
60052	7-10	0,6	70	100	2,5	0,6	600	45	720
60053	7-10	1	70	100	2,5	0,8	1000	45	1120
60059	7-10	1,5	70	100	2,5	1,1	1500	45	1620
60060	7-10	2	70	100	2,5	1,4	2000	45	2120
559830	7-10	2,5	70	100	2,5	1,6	2500	45	2620
60061	7-10	3	70	100	2,5	1,9	3000	45	3120
60069	7-10	4	70	100	2,5	2,4	4000	45	4120
60081	7-10	5	70	100	2,5	2,8	4900	45	5020
60307	10-15	0,6	100	150	2,5	1,1	600	65	720
60308	10-15	1	100	150	2,5	1,5	1000	65	1120
60309	10-15	1,5	100	150	2,5	1,9	1500	65	1620
60311	10-15	2	100	150	2,5	2,4	2000	65	2120
60224	10-15	2,5	100	150	2,5	2,8	2500	65	2620
60461	10-15	3	100	150	2,5	3,2	3000	65	3120
60492	10-15	4	100	150	2,5	4	4000	65	4120
60298	10-15	5	100	150	2,5	5,4	4900	65	5020
60314	15-20	0,6	150	200	2,5	1,9	600	85	720
60330	15-20	1	150	200	2,5	2,5	1000	85	1120
60331	15-20	1,5	150	200	2,5	3,1	1500	85	1620
60343	15-20	2	150	200	2,5	3,8	2000	85	2120
60516	15-20	3	150	200	2,5	5	3000	85	3120
60955	15-20	4	150	200	2,5	6,3	4000	85	4120
60005	15-20	5	150	200	2,5	8,6	4900	85	5020





# PAKERY TYPU HP-T90°

## 2.4



31

Unikatowa konstrukcja oraz doskonale dobrane komponenty gumy w pakerych typu HP-T90 sprawiają, iż otrzymują Państwo narzędzie, które idealnie nadaje się do napraw rur i kanałów z kątami 45°, 60° oraz 90°. Sztywne części pakerych typu HP-T90° są maksymalnie krótkie, co zdecydowanie ułatwia wsuwanie i wyciąganie pakerych z naprawianych kątowych odcinków rur i kanałów.



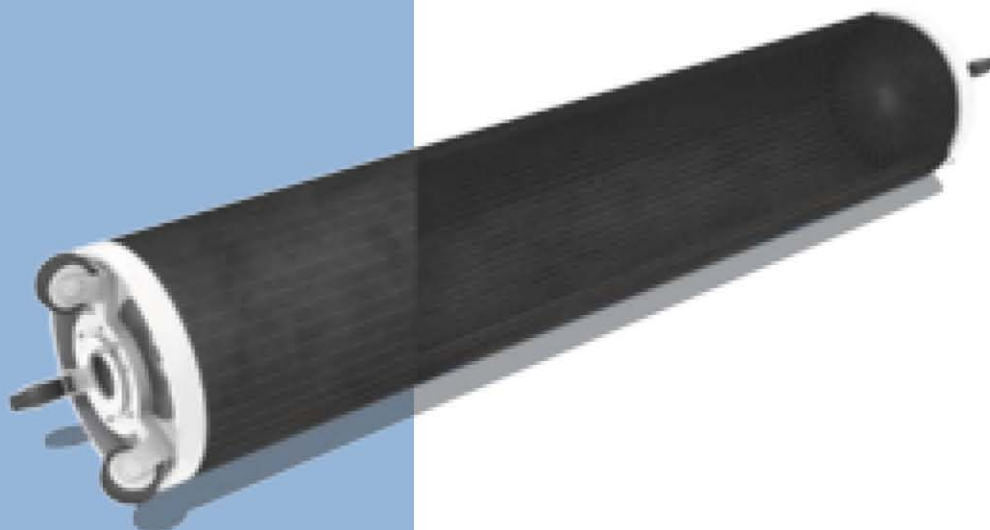
PAKERY  
DO NAPRAW  
ODCINKÓW  
O KĄTACH 45°, 60°  
oraz 90°

### PAKERY HP-T90°

Art.	Rozmiar korka		Średnica robocza		Wymagane ciśnienie (bar)	Waga produktu (kg)	Długość robocza [mm]	Paker nienapompowany	
	EU	m	Min średnica (mm)	Max średnica (mm)				Średnica (mm)	Długość (mm)
281856	35-50	0.7	35	50	3	0.8	700	26	750
558628	50-70	0.7	50	70	2	0.7	600	30	750
281774	70-80	0.6	70	80	2	0.8	550	45	650
525957	70-80	1	70	80	2	0.9	1000	45	1120
525958	70-80	1.5	70	80	2	1.2	1500	45	1620
525960	100-125	1	100	125	2	2	1000	65	1120
525961	100-125	1.5	100	125	2	2.8	1500	65	1620
525963	150-165	1	150	165	2	3.2	1000	85	1120
525964	150-165	1.5	150	165	2	4.1	1500	85	1620
525959	180-205	1	180	205	2	5.6	1000	105	1120
525962	180-205	1.5	180	205	2	6.1	1500	105	1620
281628	200-250	1	200	250	2	8.4	1000	130	1120
560617	200-250	1.5	200	250	2	10.5	1500	130	1620
282151	250-350	1.5	250	350	2	13.6	1500	140	1620

# PAKERY KRÓTKIE

# 2.5



32

Pakery krótkie posiadają wymienny, dwuwarstwowy płaszcz ochronny zamocowany na rurze PPH. Zainstalowane w pakerze części wykonane są z materiałów odpornych na korozję.

Na obu końcach pakera znajdują się kółka, które zapobiegają przechyleniu się pakera podczas przesuwania go wzdłuż rury.

Efektywna długość pakerów to 600mm, dlatego są one odpowiednie do napraw przyłączy oraz krótszych odcinków rurociągów z wykorzystaniem opasek ze stali nierdzewnej.



ELEMENTY  
ZE STALI ODPORNEJ  
NA KOROZJĘ

## PAKERY KRÓTKIE

Art.	Rozmiar korka		Średnica robocza		Wymagane ciśnienie (bar)	Waga produktu [kg]	Długość robocza [mm]	Paker nienapompowany		Średnica Przepływu (Zeńska)
	EU	m	Min średnica (mm)	Max średnica (mm)				Średnica (mm)	Długość (mm)	
76646	15-20	0.8	150	200	2	6.3	800	115	960	80
76647	25-30	0.8	250	300	2	12.8	800	205	1010	160
76821	30-35	0.8	300	350	1.5	17.2	800	250	1010	200
76648	35-40	0.8	350	400	1.5	19.1	800	305	1010	260
76649	45-50	0.8	450	500	1.5	29.7	800	380	1010	325
78247	60-70	0.97	600	700	1	50.2	970	465	1180	390

# NOTATKI





# **WYPOŻYCZALNIA KORKÓW PNEUMATYCZNYCH**

**Proponujemy Państwu możliwość wypożyczenia krótko bądź długoterminowego korków pneumatycznych do blokowania rur.**

**Zakres średnic:**

<b>DN100-200</b>	<b>DN 150-300</b>
<b>DN200-400</b>	<b>DN 350-600</b>
<b>DN500-800</b>	<b>DN 500-1000</b>
<b>DN600-1200</b>	<b>DN 750-1500</b>

**Za wypożyczone korki pobieramy kaucję, która jest zwracana po oddaniu sprzętu.**

## **CENY JUŻ OD 40 PLN NETTO/DZIEŃ**



**RAF NAR S.C.**  
**ul. Komorowicka 39-41**  
**43-300 Bielsko-Biała**  
**+48 33 815 50 19**  
**biuro@rafnar.pl**



Wszelkich informacji dotyczących  
naszych produktów udzieli nasz dystrybutor:

RAFNAR S.C.  
ul. Komorowicka 39-41  
43-365 Bielsko-Biała  
woj. śląskie  
tel. +48 33 815 50 19  
fax. +48 33 815 50 19  
e-mail: [biuro@rafnar.pl](mailto:biuro@rafnar.pl)  
[www.rafnar.pl](http://www.rafnar.pl)



RAF S.C.  
TECHNOLOGIE DO EKSPLOATACJI SIECI WOD-KAN  
Ul. Komorowicka 39-41  
43-365 Bielsko-Biała  
woj. śląskie  
tel. +48 33 815 50 19  
fax. +48 33 815 50 19  
email: [biuro@rafnar.pl](mailto:biuro@rafnar.pl)  
[www.rafnar.pl](http://www.rafnar.pl)